



Proposition pour l'Atlas des Paysages de Saône-et-Loire

François BONNEAUD paysagiste d.p.l.g. mandataire

Stéphane BERTIN paysagiste d.p.l.g

Aubépine - Sabine EL MOUALY urbaniste géographe

Aubépine - Thomas SCHMUTZ ingénieur Agronome INA-PG

Vue-d'ici - Monique CHAUVIN géographe, documentaliste, journaliste

Vue-d'ici - Pascal CHEVALLIER géographe, conception d'outils internet

1- PRÉSENTATION DE L'ÉQUIPE

**François
BONNEAUD**

Paysagiste dplg Mandataire

Paysagiste conseil de l'Etat, pour la
Dreal Pays de la Loire

Analyse paysagère
Conception
cartographique
Conception graphique
(Maquette, blocs-
diagrammes)



**Stéphane
BERTIN**

Paysagiste dplg

Paysagiste conseil de l'Etat, pour les
DDT de Haute-Vienne et de Gironde

Analyse paysagère
Interface
environnementale



**AUBEPINE
sarl**

Sabine EL MOUALY
Urbaniste Géographe

Analyse paysagère
Paysages urbains



VUE d'ICI

Monique CHAUVIN
**Géographe, documentaliste,
journaliste**

Analyse des
perceptions
culturelles des
paysages



Thomas SCHMUTZ
Ingénieur Agronome

Analyse documentaire
départementale
Enquêtes et animation
des ateliers d'échanges
avec les habitants



**Pascal
CHEVALLIER**
**Géographe, cartographe,
conception d'outils internet**

Gestion des données
SIG

Conception des
outils internet



Calendrier

ACTIONS	CALENDRIER DE REALISATION (en mois)																			
	1	2	3	4	5	6	7	8	9	10	11	12	13	14	15	16	17	18	19	20
PHASE 1																				
1.1 : Portrait des paysages des paysages de Saône-et-Loire																				
Analyse documentaire Reconnaissance paysagère																				
Synthèse départementale								v												
1.2 : Identification et caractérisation des unités paysagères																				
Délimitation des unités					v															
Caractérisation des unités, sous-unités, paysages spécifiques												v								
PHASE 2																				
2.1- Les dynamiques d'évolution																				
Approche thématique et localisée															v					
2.2 - Les enjeux de paysage																				
2.3 - Les orientations stratégiques et objectifs de qualité paysagère																				
Approche thématique et Déclinaison localisée																				v
Bases de données																				v
Site internet																				v

Portrait des paysages de Saône-et-Loire

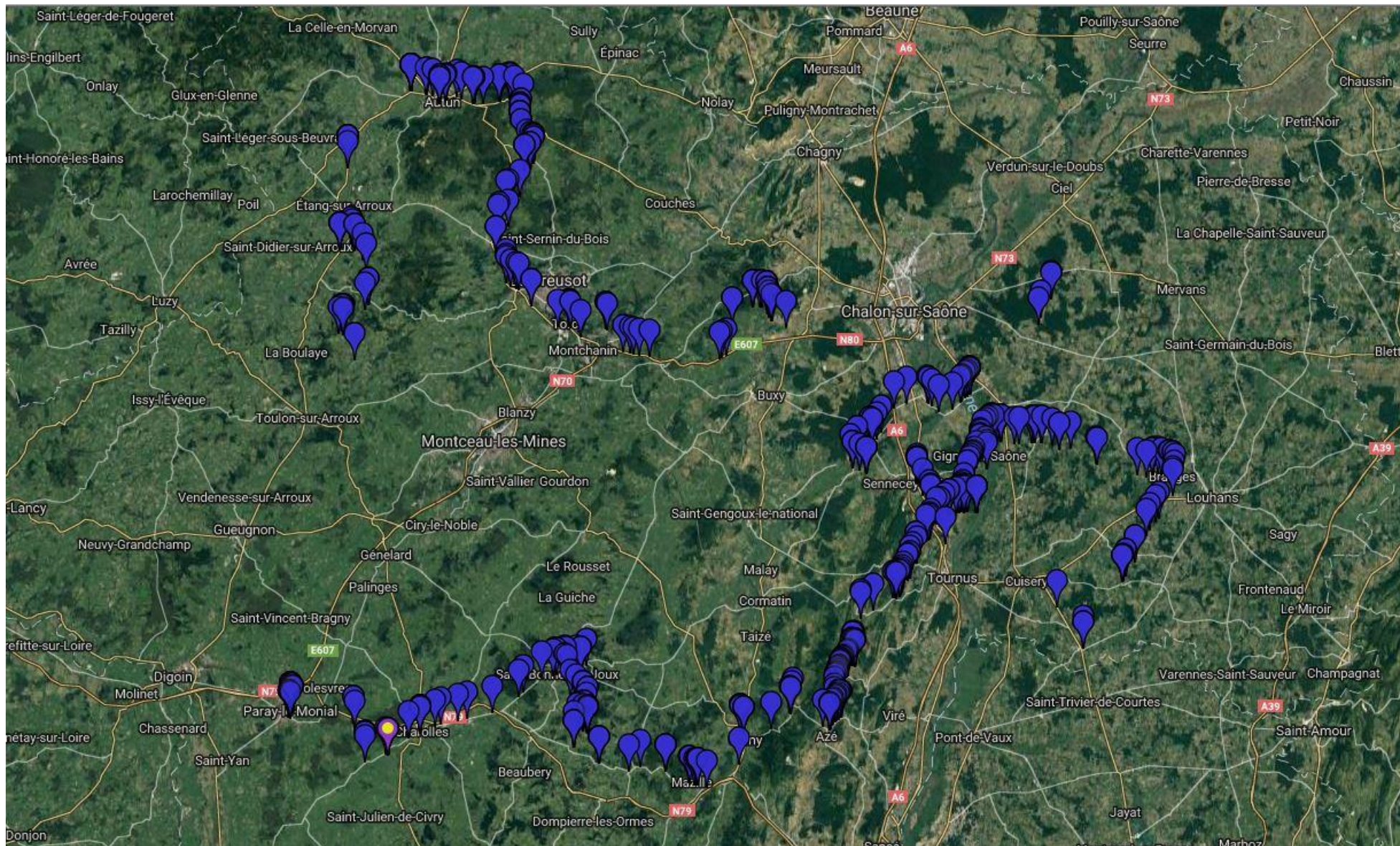
Comprendre le paysage qui s'offre au regard et la perception qui en découle, mettre en évidence sa construction et faire émerger son identité

1. Analyse des données mises à disposition

-> Faire le tour des données existantes : études, ouvrages, sites internet ...

2. Reconnaissance paysagère

- > Une phase de terrain préalable et transversale dans le département et ses abords



François BONNEAUD, paysagiste dplg, mandataire. 12 rue de rennes 35130 La Guerche de Bretagne - 02 99 96 49 26 - francois.bonneaud@free.fr

ATLAS DEPARTEMENTAL DES PAYSAGES DE SAONE-ET-LOIRE - PRESENTATION 26 JANVIER 2017

- > Constitution d'une banque photographique

Chaque image est :

- Géoréférencée**
- Repérée par commune**
- indexée par mots-clés**

C:\1 ETUDES EN COURS\1 Atlas SAONE ET LOIRE\71 photos terrain

27/10/2016 14:5... 46,4361; 4,76545
Azé 2016-1...145137

27/10/2016 14:5... 46,4361; 4,76545
Azé 2016-1...145143

27/10/2016 14:5... 46,4361; 4,76545
Azé 2016-1...145149

27/10/2016 14:5... 46,4361; 4,76545
Azé 2016-1...145207

27/10/2016 14:5... 46,4361; 4,76545
Azé 2016-1...145215

27/10/2016 14:5... 46,4403; 4,76911
Azé 2016-1...145534

27/10/2016 14:5... 46,4401; 4,76875
Azé 2016-1...145601

27/10/2016 14:5... 46,4424; 4,77160
Azé 2016-1...145630

Prévisualisation d'image

Ajuster - Ajuster automatiquement 100% - Centrer



Carte

Google

Données cartographiques ©2017 Google Imagerie ©2017 TerraMetrics Conditions d'utilisation Signaler une erreur cartographique

Favori : Ajouter/Mod

Rechercher : Rechercher

Coordonnées :

C:\1 ETUDES EN COURS\1 Atlas SAONE ET LOIRE\71 photos terrain

2

46,6435; 5,17242 46,6429; 5,17638 46,6429; 5,17638 46,6411; 5,17815

Branges 20...173756 Branges 20...174118 Branges 20...174126 Branges 20...174515



27/10/2016 10:5... 46,4154; 4,23630 27/10/2016 10:5... 46,4155; 4,23597 27/10/2016 10:5... 46,4155; 4,23597 27/10/2016 10:5... 46,4155; 4,23597

Changy 20...105655 Changy 20...105732 Changy 20...105739 Changy 20...105746



27/10/2016 10:5... 46,4155; 4,23594 27/10/2016 10:5... 46,4154; 4,23627 27/10/2016 11:0... 46,4164; 4,23351 27/10/2016 11:3... 46,4155; 4,23597

Chanav 20...105758 Chanav 20...105831 Chanav 20...110048 Chanav 20...113812

Prévisualisation d'image

Ajuster Ajuster automatiquement 100% Centrer



Carte



Favori :

Rechercher :

Coordonnées :

Identification et caractérisation des unités paysagères

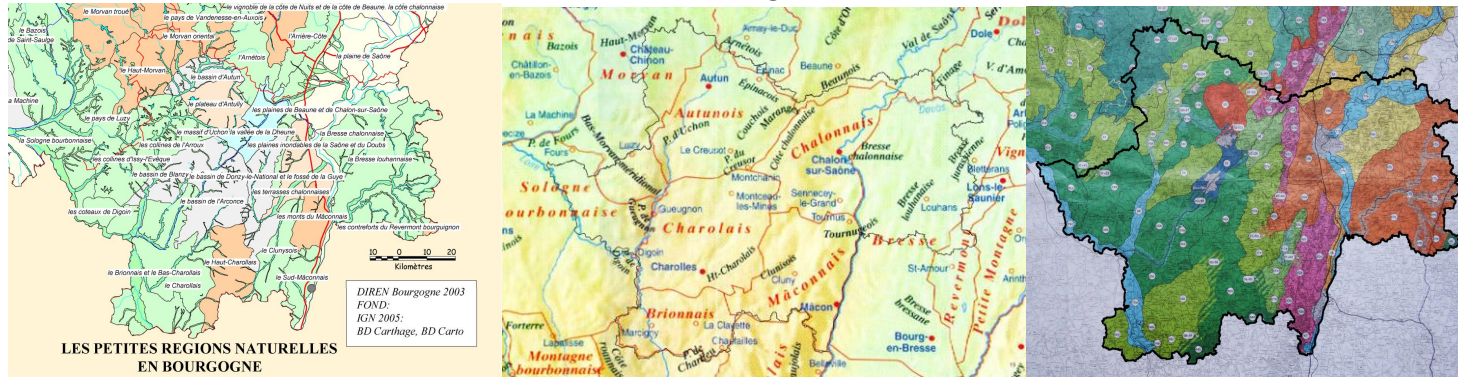
L'identification des unités de paysages sur la base de la délimitation des unités et sous-unités paysagères réalisée par le CAUE.

- > Allier terrain et analyse des données recueillies
- > Trouver une cohérence d'échelle et de contenu
- > S'appuyer sur des délimitations et des noms reconnus

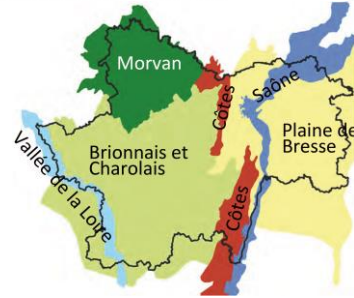
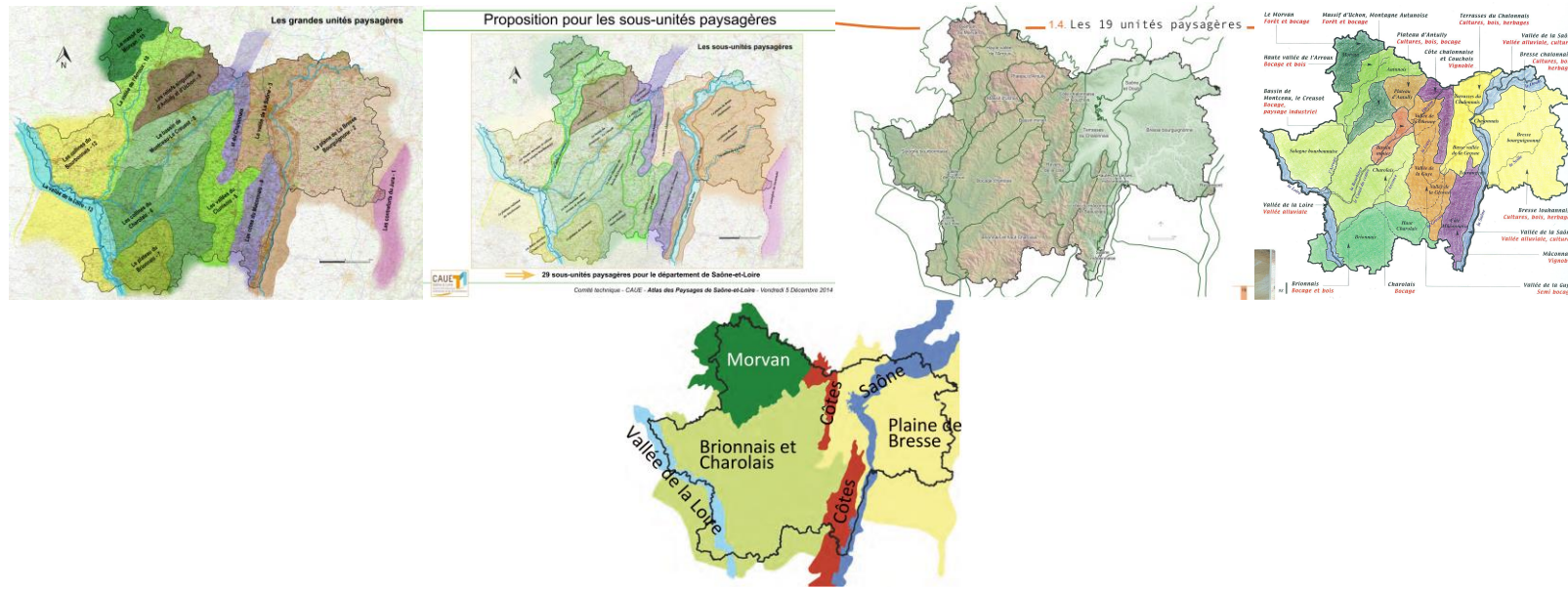
Atlas des paysages de Saône-et-Loire - les unités dans la bibliographie

L'étude de la bibliographie sur la Saône-et-Loire révèle de nombreuses cartes où sont nommées et souvent délimitées des unités territoriales. Ces cartes correspondent à des approches diverses : paysagère, environnementale, géographique, thématique (agriculture, tourisme), collectivités (pays, Scots, communautés de communes)...

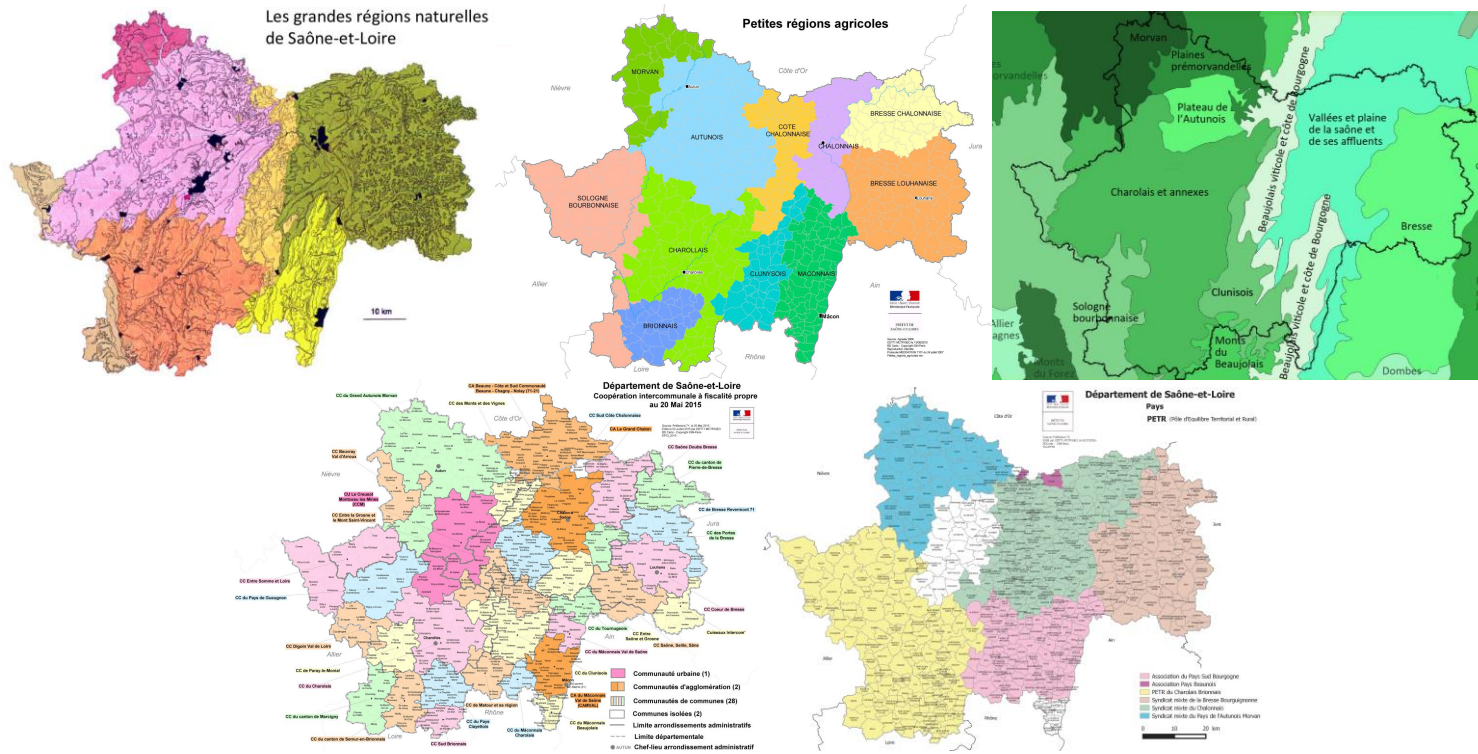
Les cartes régionales

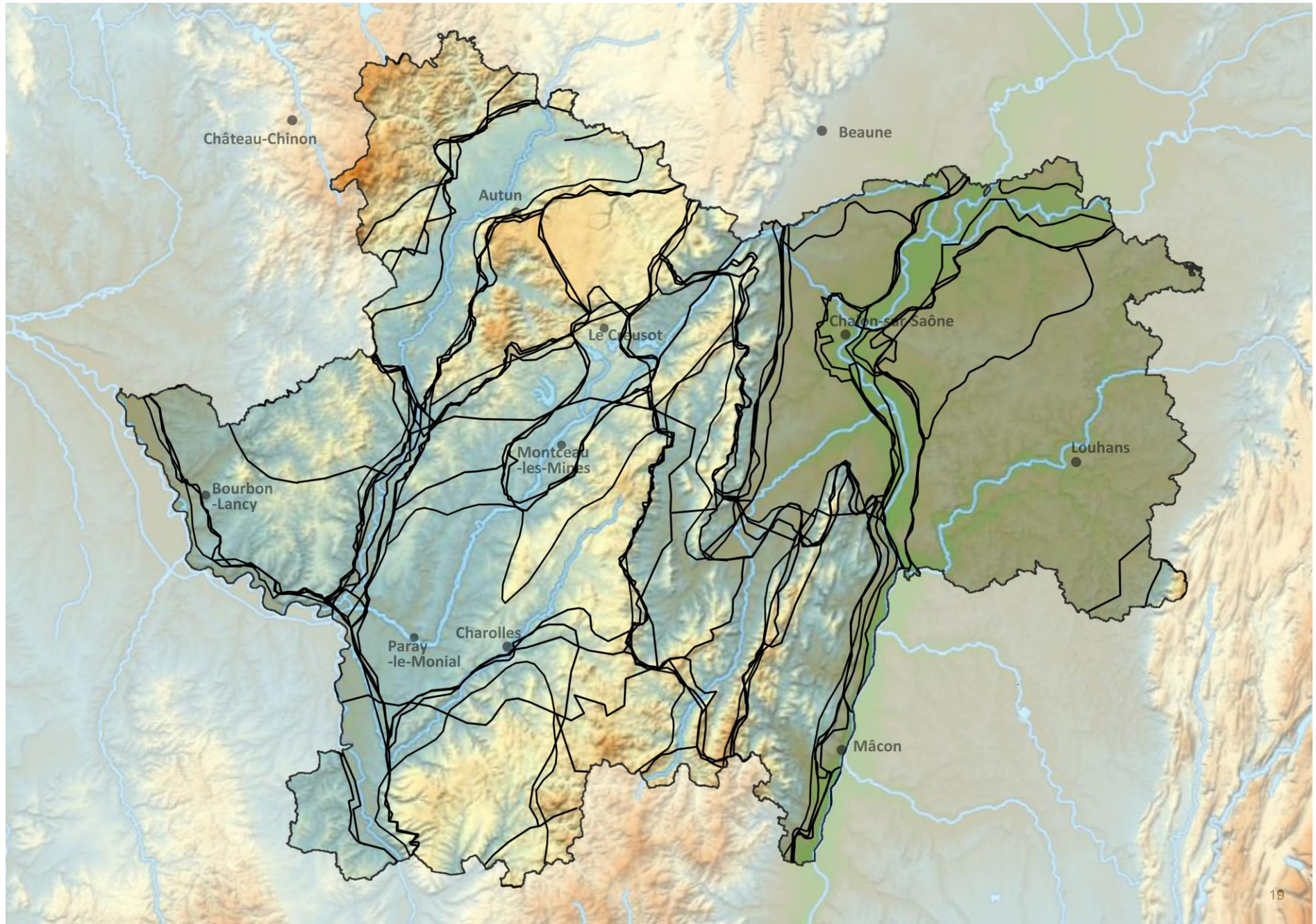


Les cartes sur les paysages de Saône-et-Loire



Les cartes thématiques de Saône-et-Loire : régions naturelles, agriculture, forêt, tourisme, collectivités





Les unités citées et/ou délimitées dans la bibliographie

Grands ensembles	Nom d'unité le plus fréquent	Synonymes /autres dénominations	Sous unités
Bresse	La Bresse Bourguignonne	<ul style="list-style-type: none"> - La plaine de la Bresse Bourguignonne - Plaine de Bresse - La dépression bressane 	<ul style="list-style-type: none"> - La plaine de la Bresse Chalonnaise, Bresse Chalonnaise - La plaine de la Bresse Louhannaise, Bresse Louhannaise - La vallée de la Seille - Les contreforts du Revermont, les contreforts du Revermont bourguignon, Bresse jurassienne
Vallée de la Saône	La Vallée de la Saône	<ul style="list-style-type: none"> - Val de Saône 	<ul style="list-style-type: none"> - la vallée de la Saône, Saône et Doubs, les plaines inondables de la Saône et du Doubs - Saône mâconnaise, Hautes terrasses Mâconnaises - Terrasses du Chalonnais, les hautes terrasses chalonnaises - les plaines de Beaune et de Chalon-sur-Saône, Châlonnais
Côtes	La Côte Chalonnaise et Couchois	<ul style="list-style-type: none"> - Les côtes du Mâconnais et du Chalonnais - La Côte Chalonnaise et Couchois 	<ul style="list-style-type: none"> - Les côtes Chalonnaises - Le versant du Couchois, Le Couchois, Vignoble bourguignon
	La Côte Mâconnaise	<ul style="list-style-type: none"> - Les côtes du Mâconnais et du Chalonnais - Côte du mâconnais et Beaujolais - Les monts du Mâconnais et du Tournageois 	<ul style="list-style-type: none"> - Les monts du Mâconnais - Le sud-Mâconnais - Beaujolais Bourguignon

Arrière côte	Les vallées du Clunisois	- Revers de la côte - Clunisois	- La vallée de la Guye - La vallée de la Gosne, Le Clunisois - vallée de la Dheune ?
Charolais Brionnais	Les collines du Charolais	- Bocage charolais - Le Charolais	- Les monts du Haut Charolais, Les monts du Charolais - Le Haut Charolais du bassin de l'Arconce, Le bassin de l'Arconce - Le Bas Charolais entre Arroux et Arconce, Le bas Charolais
	Le plateau du Brionnais	- Brionnais et haut Charolais - Le Brionnais	- Le bassin de Semur-en-Brionnais - La vallée du Bezo - Le Brionnais outre Loire - Le vignoble Brionnais
Autunois	Le Bassin minier	Le bassin de Montceau - Le Creusot	- Bocage Montcellien, Bassin de Blanzay - vallée de la Dheune ?
	La vallée de l'Arroux	Haute vallée de l'Arroux	- Le bassin d'Autun, plaine pré-morvandelle, l'Autunois, Pays d'Epinac - Pays sous Beuvray
	La Montagne autunoise	Les reliefs singuliers d'Antully et d'Uchon	- Plateau d'Antully - Massif d'Uchon
Morvan	Le Morvan	Le massif du Morvan Piémonts du Morvan le Morvan oriental	- Morvan oriental - Haut Morvan
Sologne Bourbonnaise	Les collines du Bourbonnais	La Sologne Bourbonnaise	- Pays de Luzy - Pays d'Issy-l'Evêque, collines d'Issy-l'Evêque
	La vallée de la Loire		- La Loire bourbonnaise - La Loire brionnaise

Les grandes villes rarement citées

Elles sont presque toujours indiquées comme repères mais ne sont pas considérées comme unité ou sous-unité à part entière. Par contre leur nom est souvent utilisé pour dénommer un territoire plus vaste : Autunois, Mâconnais, Chalonnais...

Le bassin minier : une unité dont les limites fluctuent

Le bassin minier, pris au sens strict, est réduit aux abords du Montceau-Le Creusot. Il est parfois élargi jusqu'à la vallée de l'Arroux vers l'ouest, et à la vallée de la Dheune vers le nord.

Des territoires intermédiaires rattachés tantôt à une unité tantôt à une autre

- La **vallée de la Dheune** est parfois rattachée au revers de côte, parfois rattachée au bassin minier.
- le **haut Charolais** est intégré soit au Brionnais, soit au Charolais.
- la petite portion du département située au **sud de la Loire** est tantôt reliée au Brionnais tantôt à la Sologne Bourbonnaise.

Les côtes : une ou deux unités ?

Les côtes Chalonnaise et Mâconnaise sont souvent regroupées en un seul ensemble même si leurs territoires sont disjoints.

Le Jura : unité ou sous-unité ?

Les contreforts du Jura sont selon les études présentés soit comme une unité paysagère à part entière soit comme une sous-unité de la Bresse Bourguignonne. Ce débat est dû à la très faible superficie concernée par ce territoire en Saône-et-Loire.

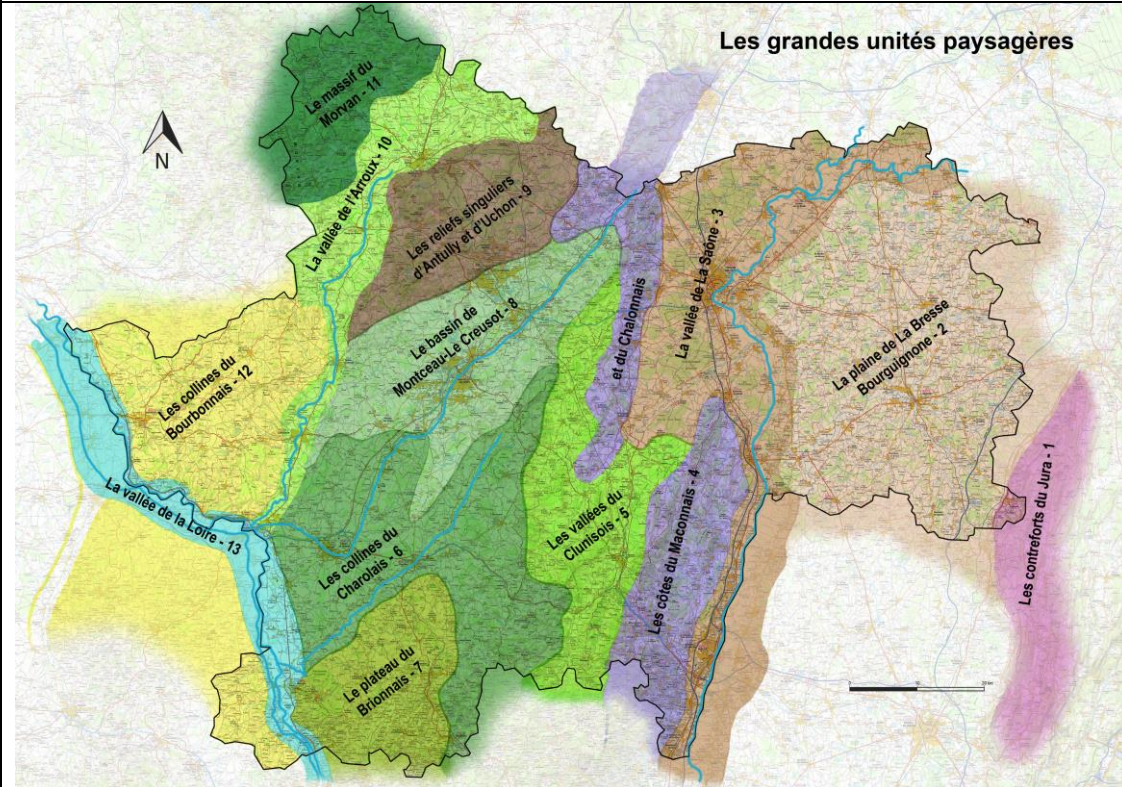
Le Morvan : comment nommer la partie du massif en Saône-et-Loire

Le Morvan : la rupture paysagère du massif est nette mais comment nommer cette partie du massif située en Saône-et-Loire

Des orthographes hésitantes

- **Charolais ou Charollais** : L'utilisation d'un ou de deux l restant un mystère pour tous, les deux orthographes sont communément acceptées. La nuance est très simple Charolais appartient au pays charolais (région géographique) Charollais appartient à la ville de Charolles. L'écriture avec un seul « l » devrait donc être retenue dans le cadre de l'atlas.
- **Clunisois ou Clunyois** : les deux orthographes sont acceptées, sans distinction.

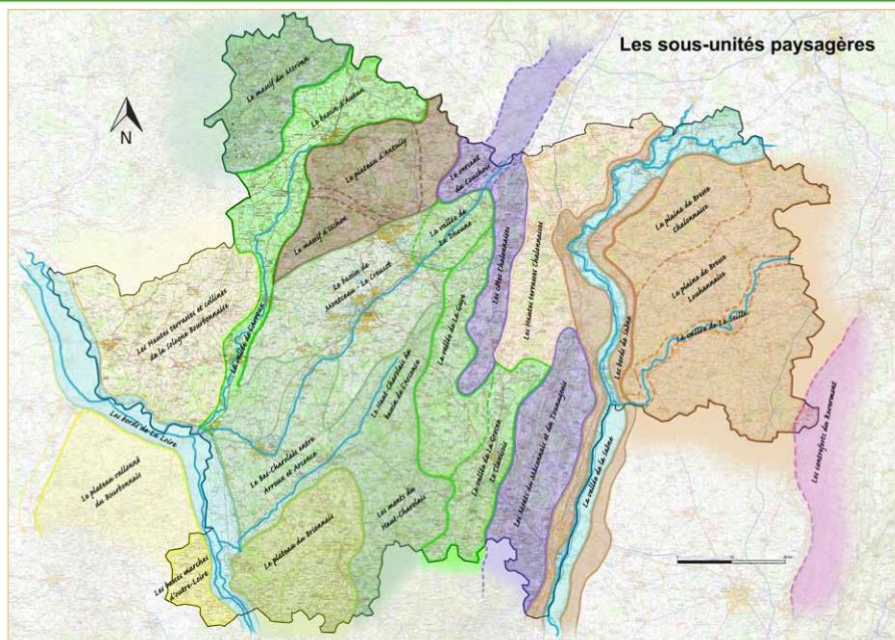
Source : CAUE 71 - Les grandes unités paysagères de Saône-et-Loire



Unités : 13

- 1 Les contreforts du Jura
- 2 La plaine de la Bresse Bourguignonne
- 3 La vallée de la Saône
- 4 Les côtes du Mâconnais et du Chalonnais
- 5 Les vallées du Clunisois
- 6 Les collines du Charolais
- 7 Le plateau du Brionnais
- 8 Le bassin de Monceau-Le Creusot
- 9 Les reliefs singuliers d'Antully et d'Uchon
- 10 La vallée de l'Arroux
- 11 Le massif du Morvan
- 12 Les collines du Bourbonnais
- 13 La vallée de la Loire

Proposition pour les sous-unités paysagères



⇒ 29 sous-unités paysagères pour le département de Saône-et-Loire

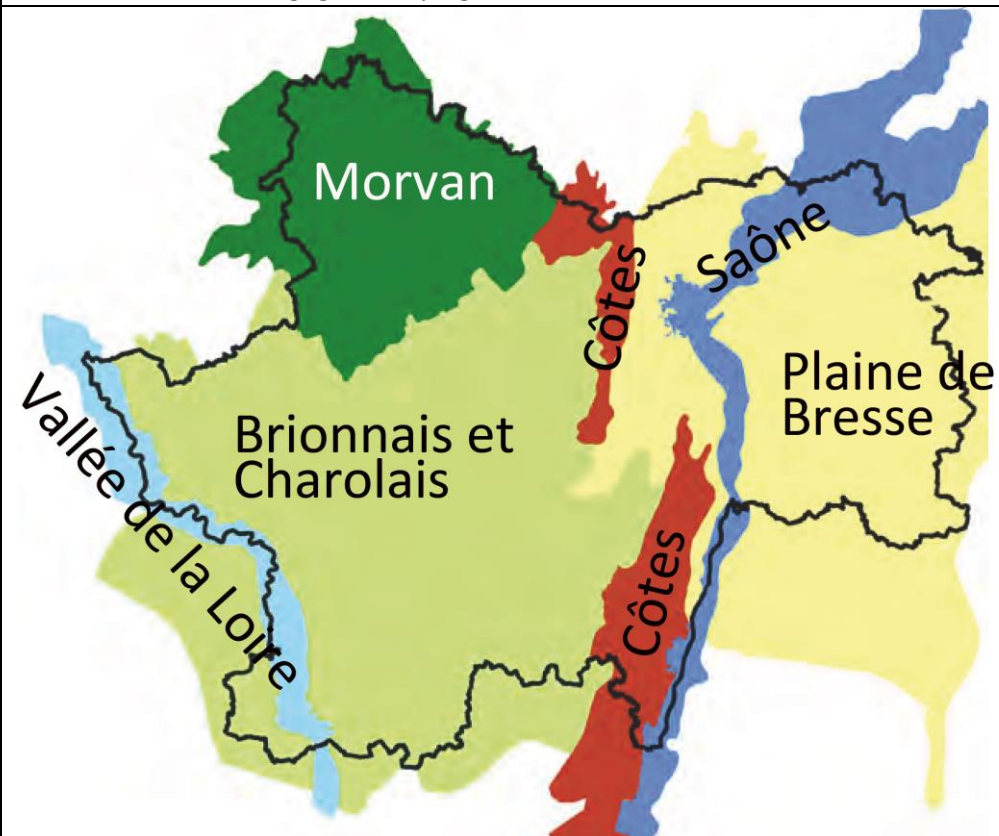


Comité technique - CAUE - Atlas des Paysages de Saône-et-Loire - Vendredi 5 Décembre 2014

Sous-unités

- 1- Les contreforts du Revermont
- 2- La plaine de la Bresse Chalonnaise
- 2- La plaine de la Bresse Louhannaise
- 2- La vallée de la Seille
- 3- La vallée de la Saône
- 3- Les bords de Saône
- 4- Les monts du Mâconnais et du Tournageois
- 4- Les côtes Chalonnaises
- 4- Le versant du Couchois
- 5 - La vallée de la Gosne, Le Clunisois
- 5 - La vallée de la Guye
- 6 - Les monts du Haut Charolais
- 6 - Le Haut Charolais du bassin de l'Arconce
- 6 - Le Bas Charolais entre Arroux et Arconce
- 7 - Le plateau du Brionnais
- 8 - Le bassin de Monceau-Le Creusot
- 8 - La vallée de la Dheune
- 9 - Le massif d'Uchon
- 9 - Le plateau d'Antully
- 10 - La vallée de l'Arroux
- 10 - Le bassin d'Autun
- 11- Le massif du Morvan
- 12 - Les hautes terrasses et collines de la Sologne Bourbonnaise
- 12 - Les basses marches d'outre-Loire
- 12 - Le plateau vallonné du Bourbonnais
- 13 - Les bords de la Loire

Source : DREAL Bourgogne - Paysages et carrières en Saône-et-Loire. 2012



Ensembles 6

Plaine de Bresse
Saône
Côtes
Brionnais et Charolais
Morvan
Vallée de la Loire

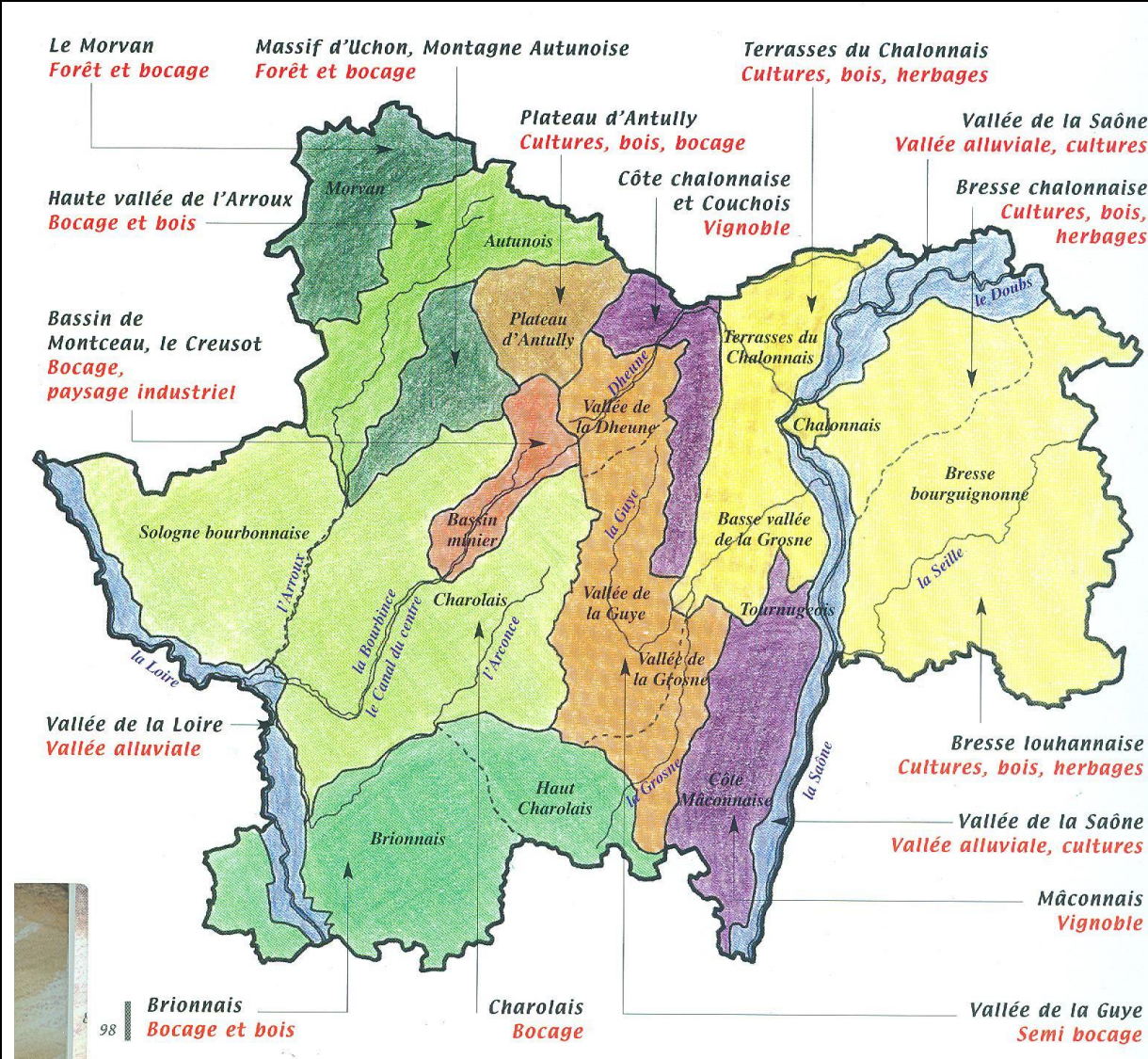
Source : DREAL Bourgogne - Paysages et carrières en Saône-et-Loire. 2012

1.4. Les 19 unités paysagères

Unités : 19

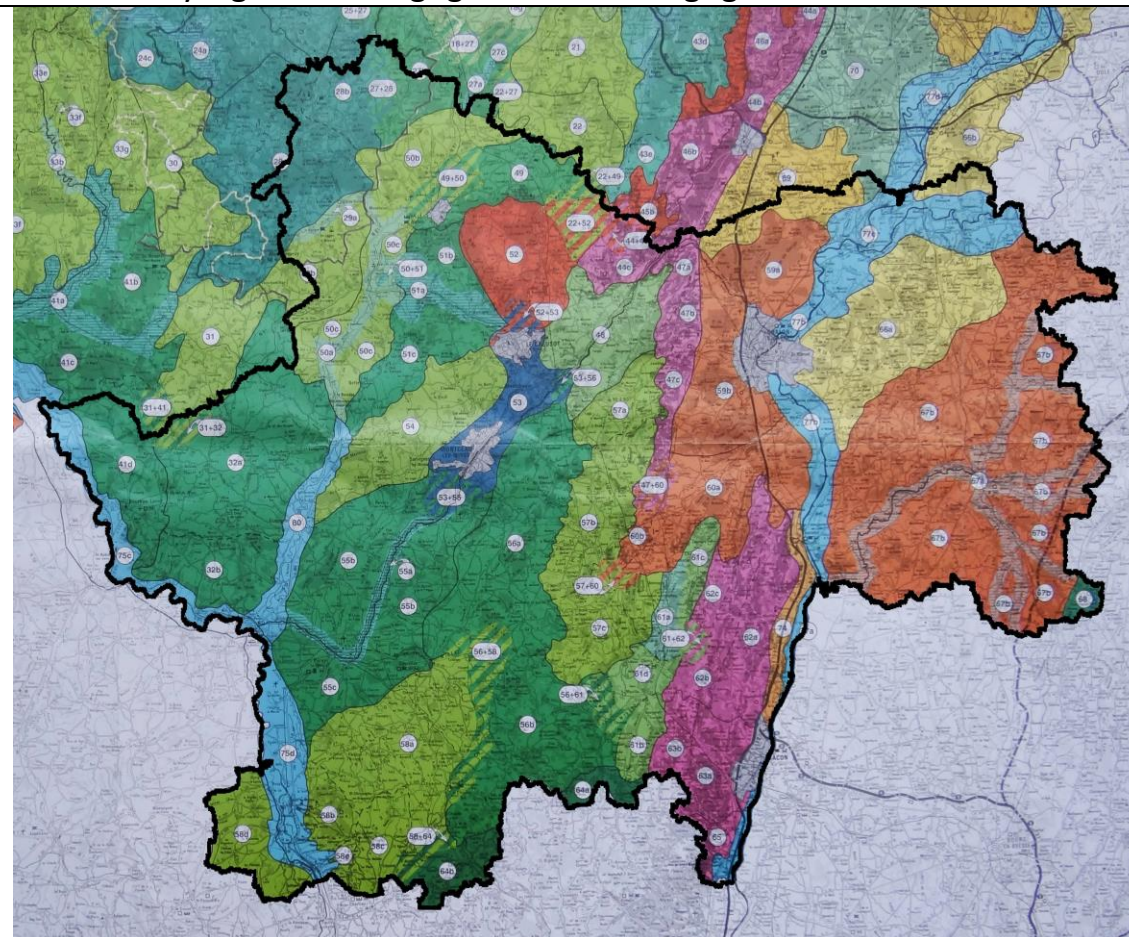
- Massif d'Uchon
- Plateau d'Antully
- Haute vallée de l'Arroux
- Piémonts du Morvan
- Côte chalonnaise et Couchois
- Côte du mâconnais et Beaujolais
- Hautes terrasses mâconnaises
- Terrasses du châlonnais
- Bresse bourguignonne
- Revermont
- Saône et Doubs
- Saône mâconnaise
- Revers de la Côte
- Bassin minier
- Bocage charolais
- Brionnais et Haut Charolais
- Vallée de l'Arroux
- Sologne bourbonnaise
- Vallée de la Loire

Source : les aires paysagères de Saône-et-Loire- CAUE 71. 2001



Unités : 14	Sous-unités 10
<ul style="list-style-type: none"> - Bresse bourguignonne - Vallée de la Saône - Côte Mâconnaise - Côte chalonnaise et Couchois - Terrasses du Chalonnais - Vallée de la Guye - Brionnais - Charolais - Vallée de la Loire - Bassin de Montceau, le Creusot - Haute vallée de l'Arroux - Plateau d'Antully - Massif d'Uchon, montagne Autunoise - Morvan 	<ul style="list-style-type: none"> - Bresse Louhannaise - Bresse Chalonnaise - Chalonnais - Tournaigeois - basse vallée de la Grosne - Vallée de la Grosne - Vallée de la Deune - haut Charolais - Sologne bourbonnaise - bassin minier - Autunois

Source : Paysages de Bourgogne. Diren Bourgogne. 1997



Unités 32

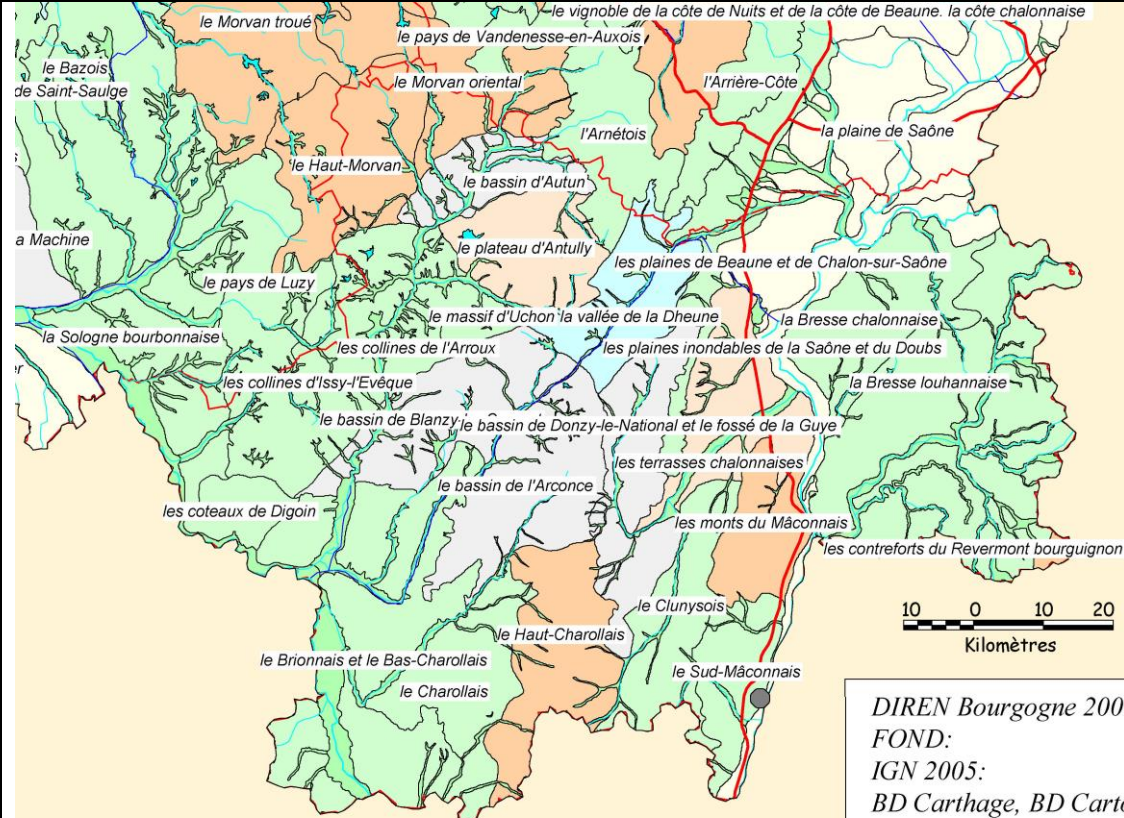
- 68 Revermont
- 67 Bresse louhannaise
- 66 Bresse chalonnaise
- 77 Val de Saône
- 69 Plaine de Beaune
- 59 Terrasses du Chalonnais
- 60 Basse Grosne
- 74 hautes terrasses de la Saône
- 62 Monts du mâconnais
- 63 Sud-Mâconnais
- 61 Clunyois
- 64 Haut-Charollais
- 65 Beaujolais Bourguignon
- 57 Vallée de la Guye
- 47 Côte chalonnaise
- 44 Vignoble bourguignon
- 48 Vallée de la Dheune
- 56 Haut Charolais
- 58 Brionnais
- 55 Bas-Charollais
- 53 Bassin minier
- 52 Plateau d'Antully
- 54 Bocage Montcellien
- 80 Vallée de l'Arroux
- 32 Pays d'Issy-l'Evêque
- 41 Hautes terrasses de la Loire
- 75 Vallée de la Loire
- 51 Montagne autunoise
- 49 Pays d'Epinac
- 50 Autunois Val d'Arroux
- 29 Pays sous Beuvray
- 28 Haut-Morvan
- 27 Morvan oriental

Sous-unités 55

- 67a Vallées bressane
- 67b la plaine
- 66a la Bresse Chalonnaise
- 66b Le Pays de Seurre
- 77a La Saône mâconnaise
- 77b La Saône chalonnaise
- 77c La Saône et le Doubs
- 59a les terrasses de Gerzy
- 59b les terrasses de Givry
- 60a La basse Grosne
- 60b La Côte
- 62a Le bas mâconnais
- 62b Le sillon viticole
- 62c La vallée du Grison
- 63a Le vignoble
- 63b La haute vallée de la petite Grosne
- 61a La vallée de la Grosne
- 61b la vallée du Valouzin
- 61c Le pays de Chapaize
- 61d Autour de Jalogny
- 64 a Les hautes Grosne
- 64b la vallée du Botoret
- 57a La haute vallée de la Gaye
- 57b La vallée de la Guye
- 57c Le bassin de Donzy-le-National
- 47a Les collines chalonnaises
- 47b La vallée de Vaux
- 47c La côte
- 44c Le Couchois
- 56a Le bassin de l'Arconce
- 56b Les monts du Charolais
- 58a Le Brionnais
- 58b Le bassin de Semur-en-Brionnais
- 58c La vallée du Bezo
- 58d Le Brionnais outre Loire
- 58e Le vignoble Brionnais
- 55a La vallée de la Bourbince
- 55b Le bas Charolais
- 55c Entre Loire et Bourbince
- 32a Les collines d'Issy-l'Evêque

- | | | |
|--|--|--|
| | | <ul style="list-style-type: none">- 32b Les coteaux de Digoïn- 41d La Sologne bourbonnaise- 75c La Loire bourbonnaise- 75d La Loire brionnaise- 51a La vallée du Mesvrin- 51b Le massif de Montjeu- 51c Le massif d'Uchon- 50a La plaine d'Arroux- 50b L'Autunois- 50c Les collines de l'Arroux- 29a La vallée du Mechet- 29b Le pays sous Beuvray- 28a Le haut Morvan- 28b Le pays de Cussy-en-Morvan- 27b Le Morvan oriental |
|--|--|--|

Source : Les petites régions naturelles en Bourgogne. Diren Bourgogne. 2003



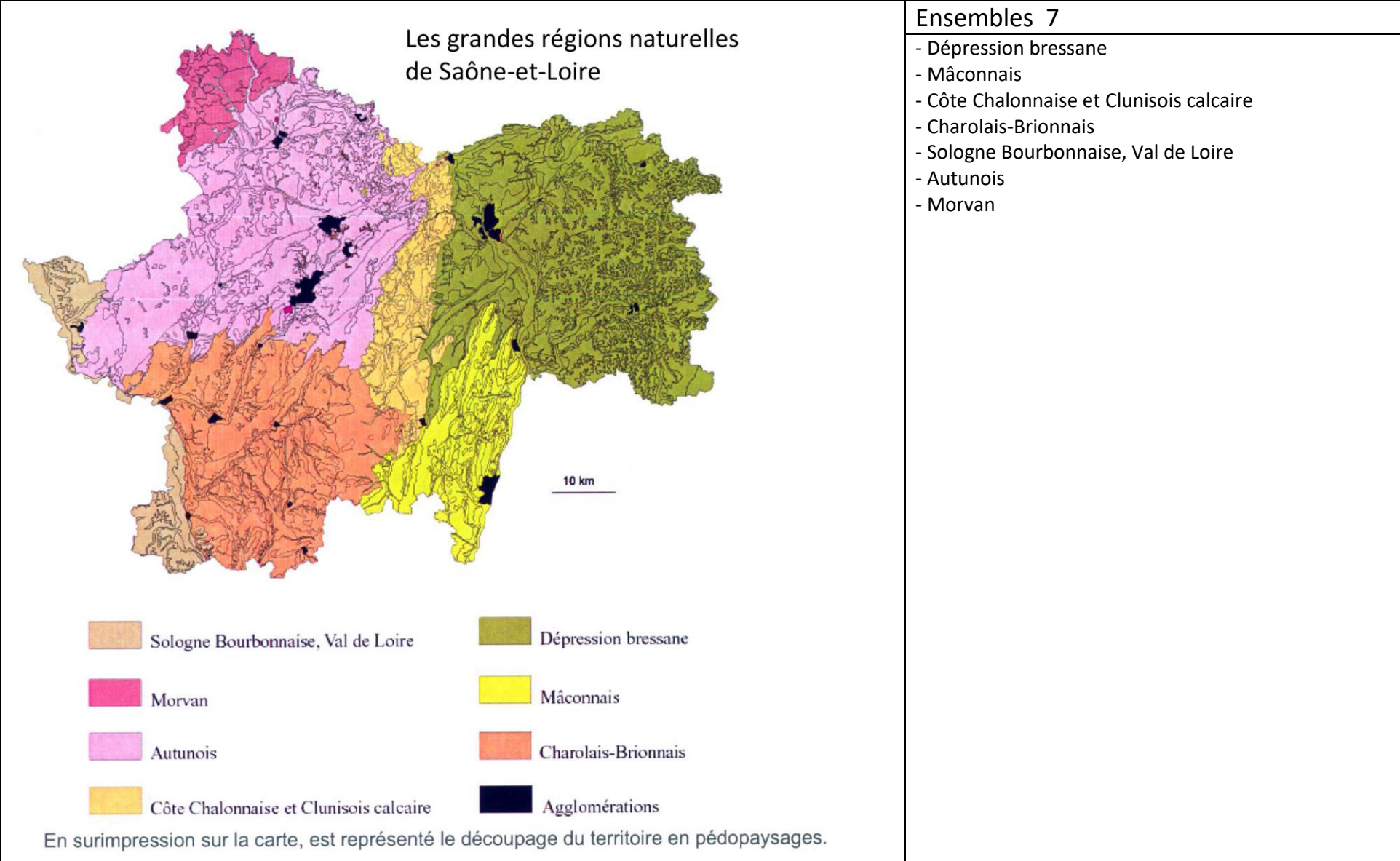
**LES PETITES REGIONS NATURELLES
EN BOURGOGNE**

*DIREN Bourgogne 2003
FOND:
IGN 2005:
BD Carthage, BD Carto*

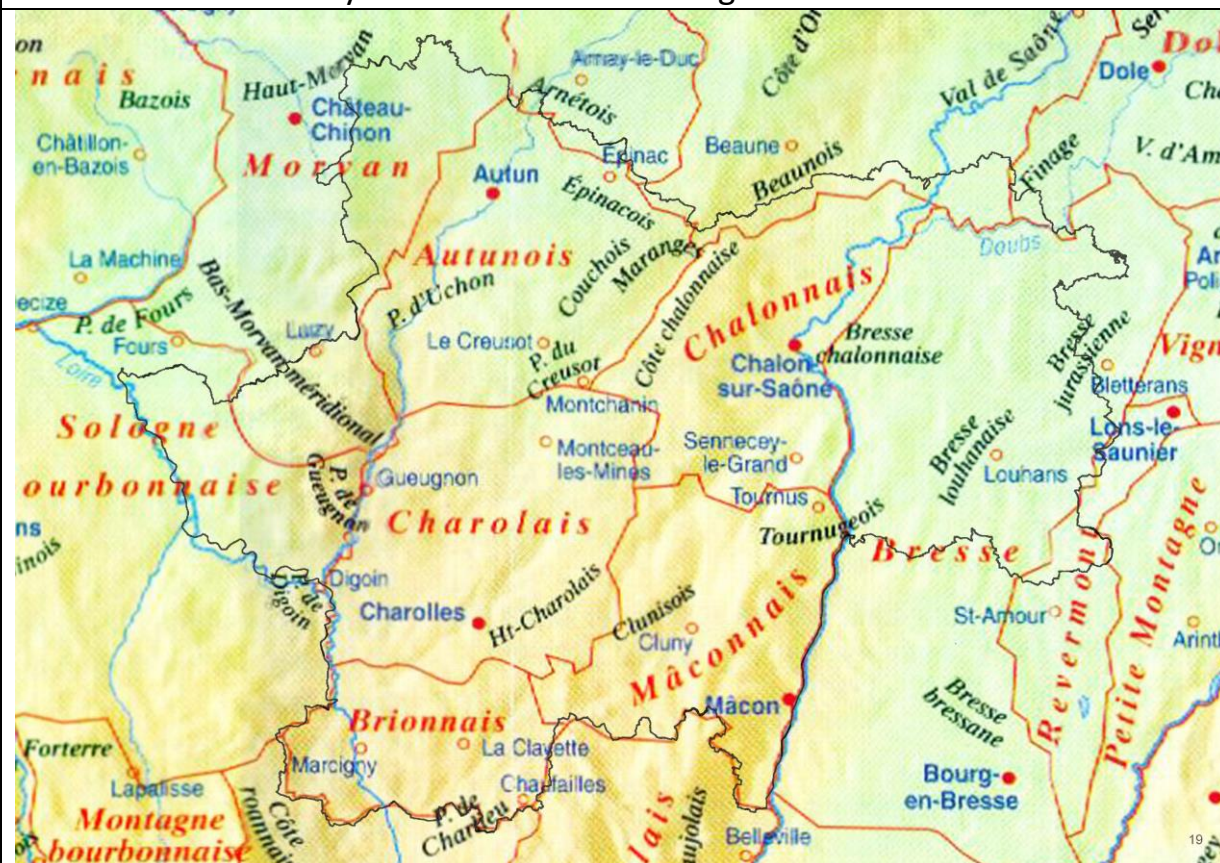
Unités 23

- les contreforts du Revermont bourguignon
- la Bresse louhannaise
- la Bresse chalonnaise
- les plaines de Beaune et de Chalon-sur-Saône
- les plaines inondables de la Saône et du Doubs
- les monts du Mâconnais
- le Sud-Mâconnais
- le Clunysois
- les terrasses chalonnaises
- le Haut-Charollais
- le Charollais
- le Brionnais et le Bas-Charollais
- le bassin de l'Arconce
- le bassin de Blanzly-Le Creusot
- Le bassin de Donzy-le-National et le fossé de la Guye
- le massif d'Uchon la vallée de la Dheune
- le plateau d'Antully
- le bassin d'Autun
- le Morvan oriental
- le Haut-Morvan
- les collines de l'Arroux
- les collines d'Issy-l'Evêque
- les coteaux de Digoïn

Source : Les grandes régions naturelles de Saône-et-Loire. INRA. 2005

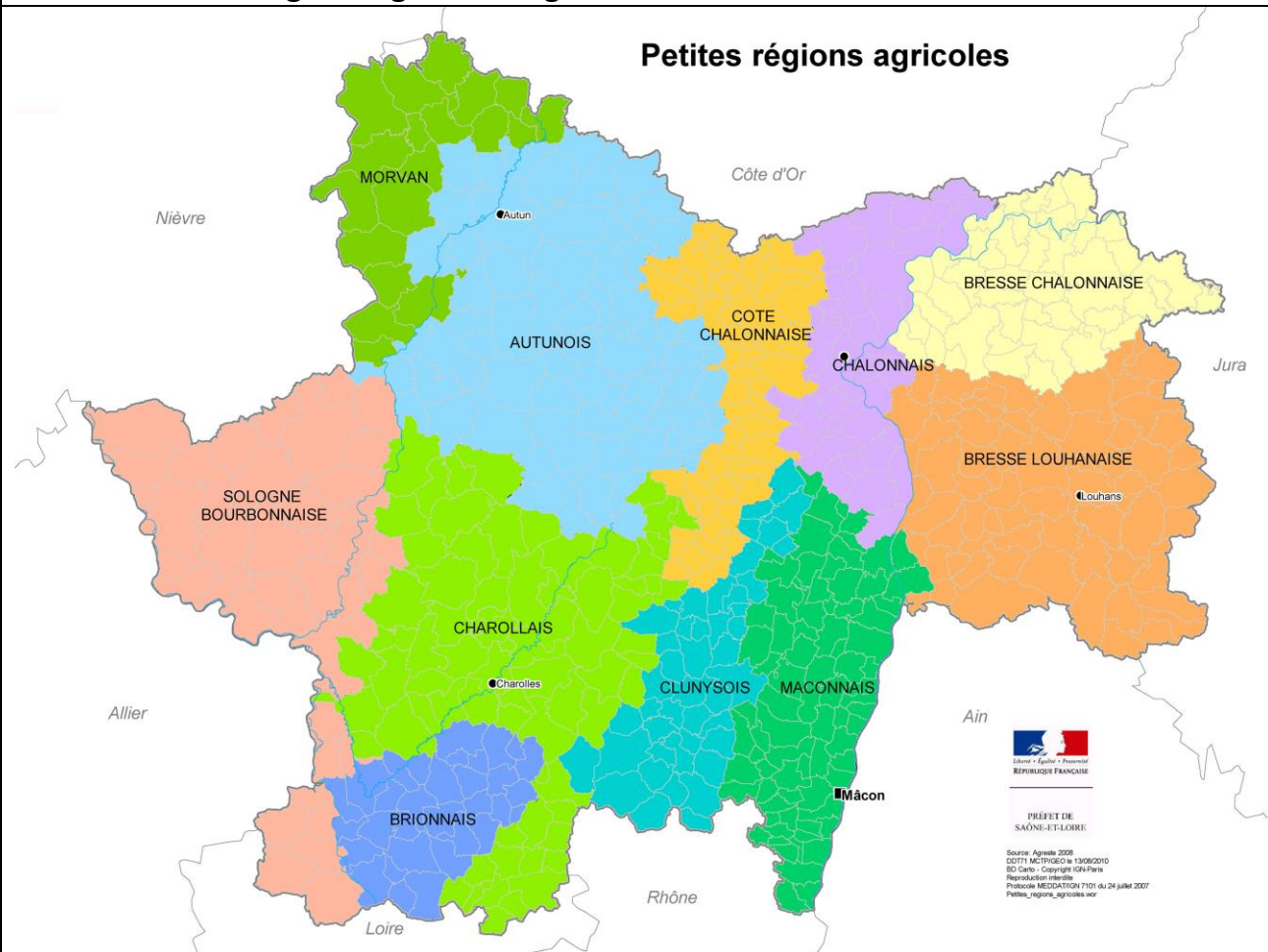


Source : Guide des Pays de France- 1999- F. Zegierman



Ensembles	Unités 8	Sous-unités 13
	Bresse Mâconnais Chalonnais Charolais Brionnais Autunois Morvan Sologne Bourbonnaise	Bresse juracienne Bresse Louhannaise Bresse chalonnaise Clunisois Côte chalonnaise Maranges Haut-Charolais Pays du Creusot Couchois Pays d'Uchon Epinacois Bas-Morvan méridional Pays de Geugnon

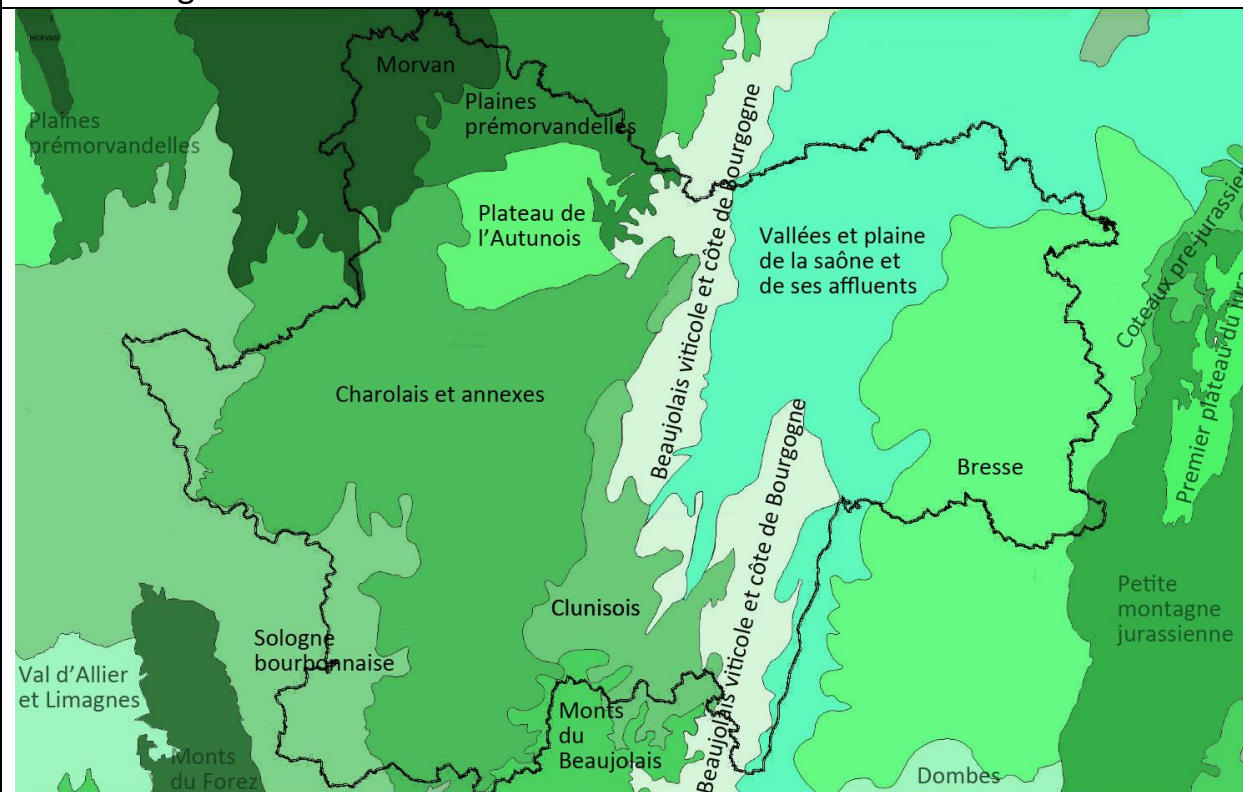
Source : Petites régions agricoles. Agreste 2008



Unités : 11

- Bresse Chalonnaise
- Bresse Louhanaise
- Mâconnais
- Chalonnais
- Côte Chalonnaise
- Clunyois
- Brionnais
- Charollais
- Autunois
- Sologne bourbonnaise
- Morvan

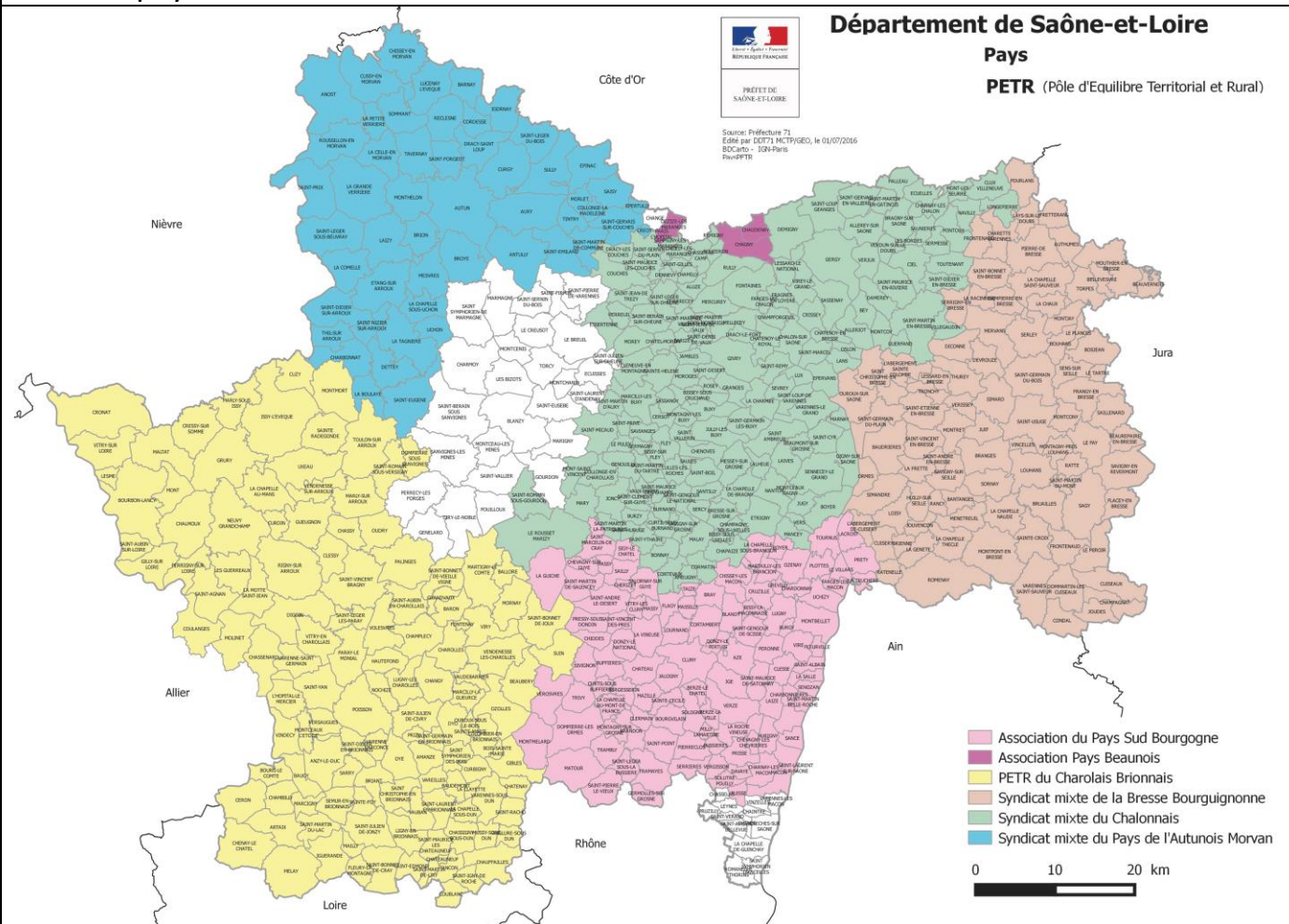
Source : régions forestières. IFN 2016



Unités 11

- Petite montagne jurassienne
- Bresse
- Vallées et plaine de la Saône et de ses affluents
- Beaujolais viticole et côte de Bourgogne
- Clunisois
- Monts du Beaujolais
- Charolais et annexes
- Sologne Bourbonnaise
- Plateau de l'Autunois
- Plaines pré-morvandelles
- Morvan

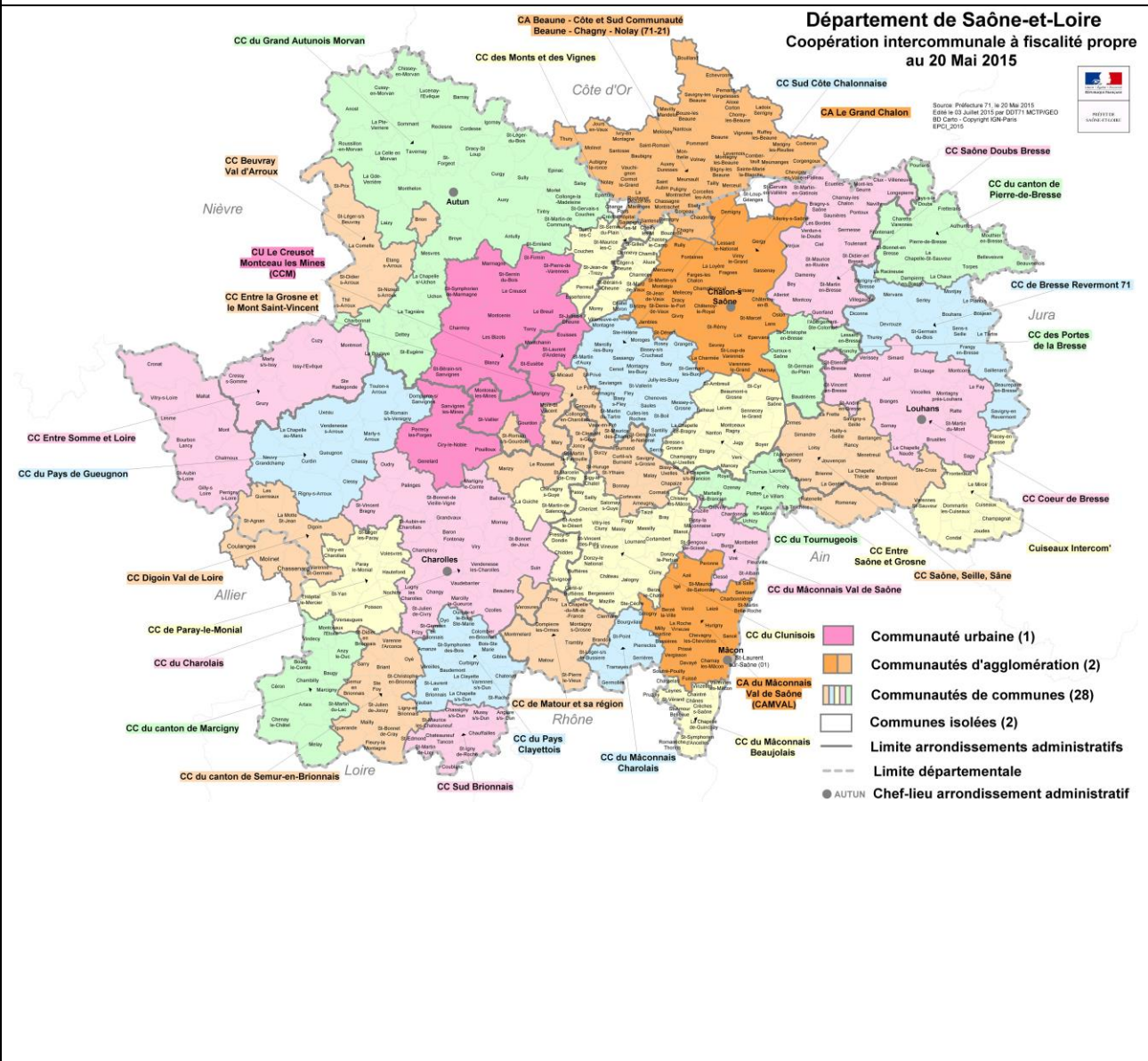
Source : pays de Saône-et-Loire – Préfecture 71 . 2016



Ensembles : 6

- Association du Pays Sud Bourgogne
- Association Pays Beaunois
- PETR du Charolais Brionnais
- Syndicat mixte de la Bresse - Bourguignonne
- Syndicat mixte du Chalonnais
- Syndicat mixte du Pays de l'Autunois Morvan

Source : intercommunalités en Saône-et-Loire. DDT71 . 2015

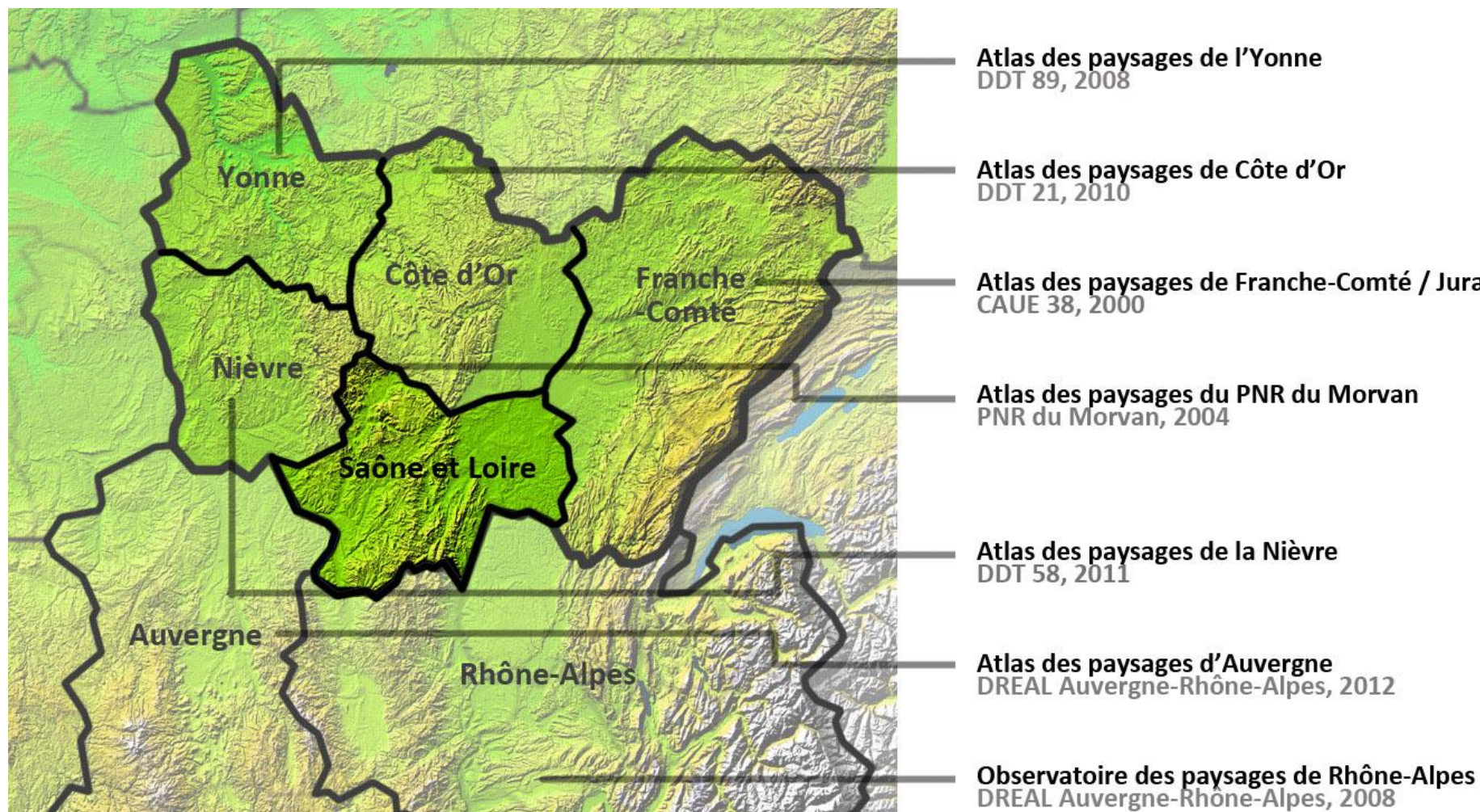


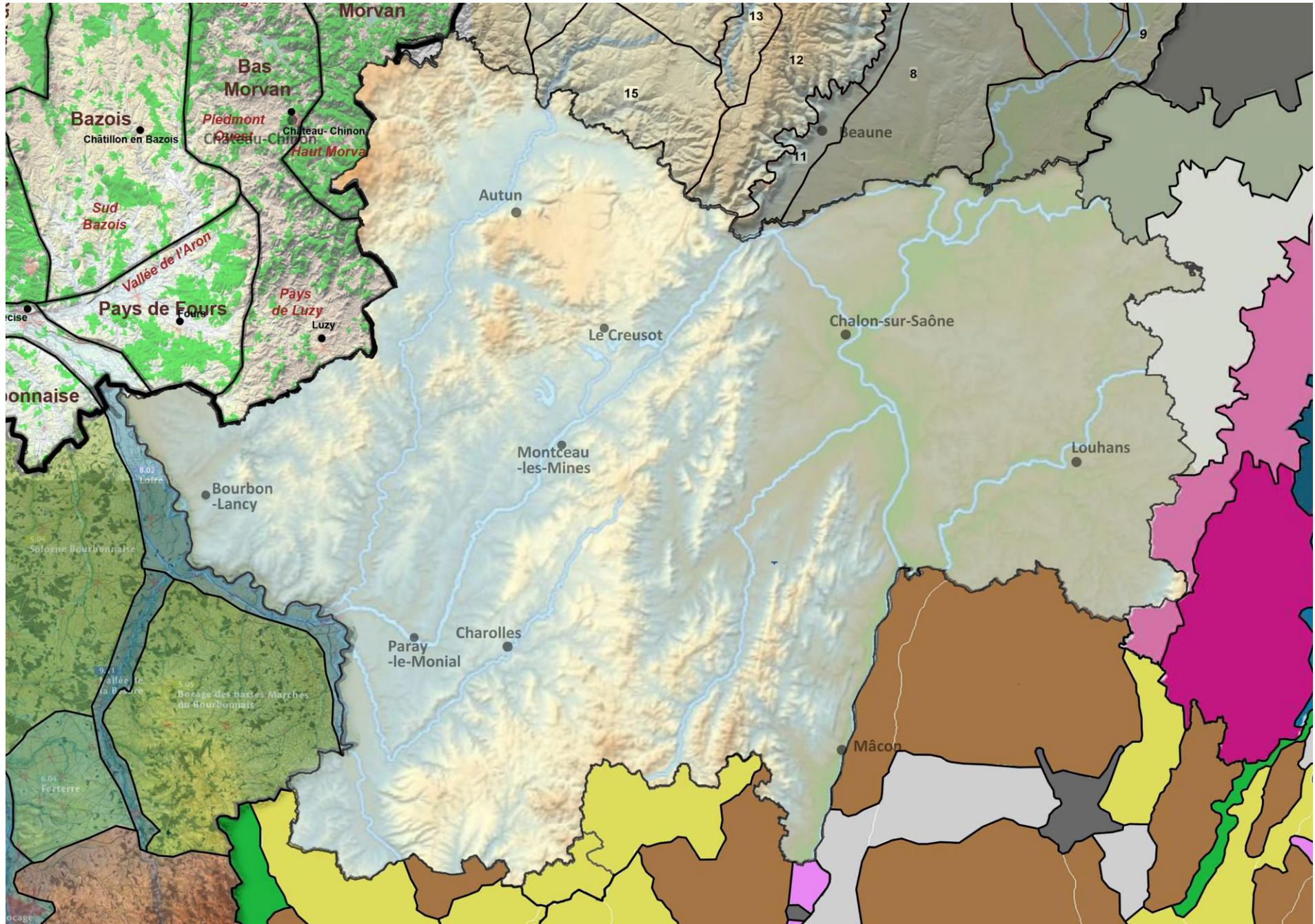
intercommunalités : 32

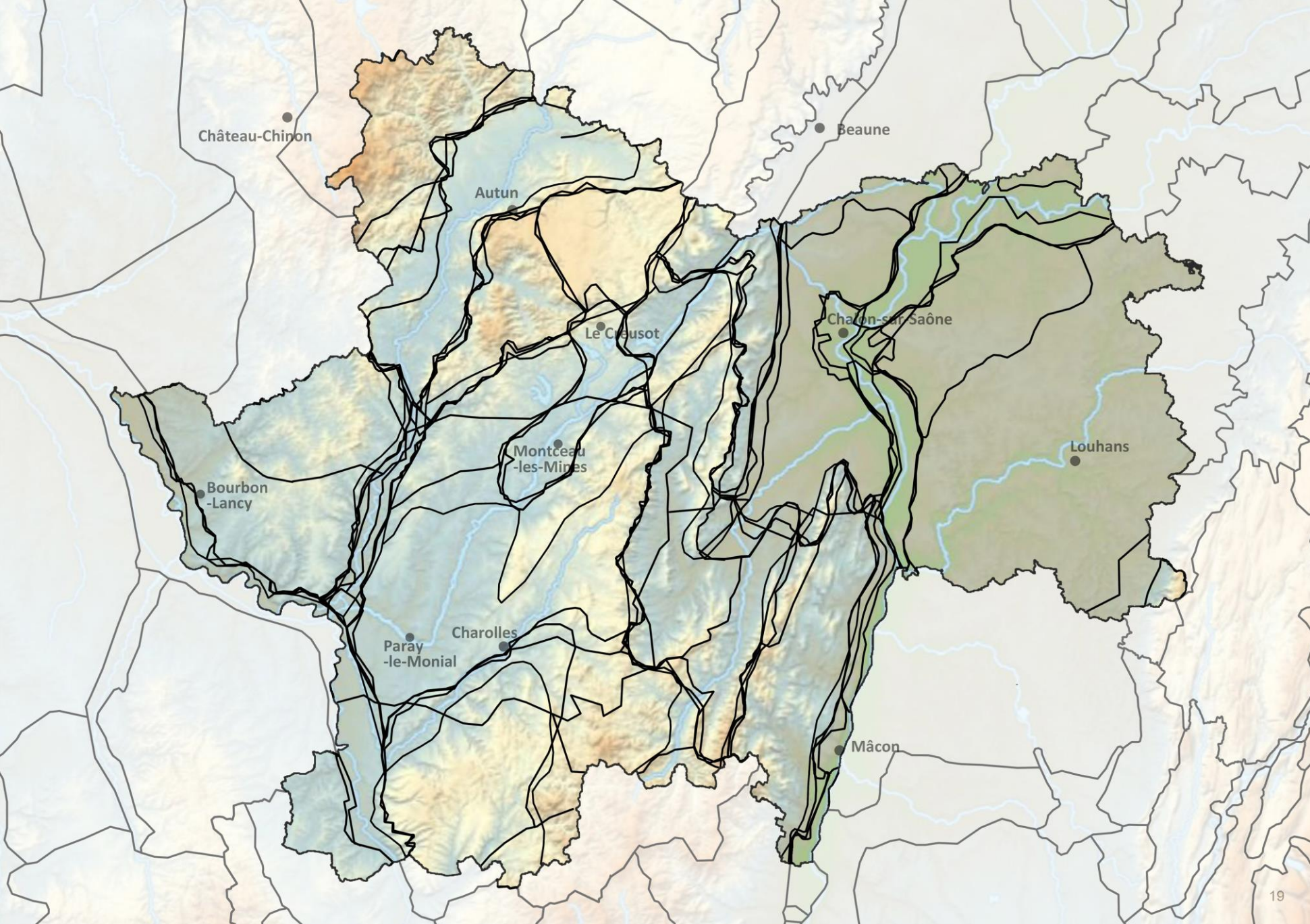
- Cuiseau intercom'
- Cœur de Bresse
- CC de Bresse Revermont
- CC du canton de Pierre-de-Bresse
- CC Saône Doubs Bresse
- CA Le Grand Chalonnais
- CC des Portes de Bresse
- CC Saône, Seille, Sâne
- CC de Mâconnais Beaujolais
- CA du Mâconnais Val de Saône
- CC du Mâconnais Val de Saône
- CC du Tournugeois
- CC entre Saône et Grosne
- CA Beaune- Chagny- Nolay (71-21)
- CC des Monts et des Vignes
- CC Sud Côte Chalonnaise
- CC Entre la Grosne et le Mont St-Vincent
- CC du Clunisois
- CC du Mâconnais Charolais
- CC de Matour et sa région
- CC Sud Brionnais
- CC du Pays Clayettois
- CC du canton de Semur-en-Brionnais
- CC du canton de Marcigny
- CC du Charollais
- CC de Paray-le-Monial
- CC Digoin Val de Loire
- CC du Pays de Geugnon
- CC Entre Somme et Loire
- CU Le Creusot Montceau-les-Mines
- CC Beuvray Val d'Arroux
- CC du Grand Autunois Morvan

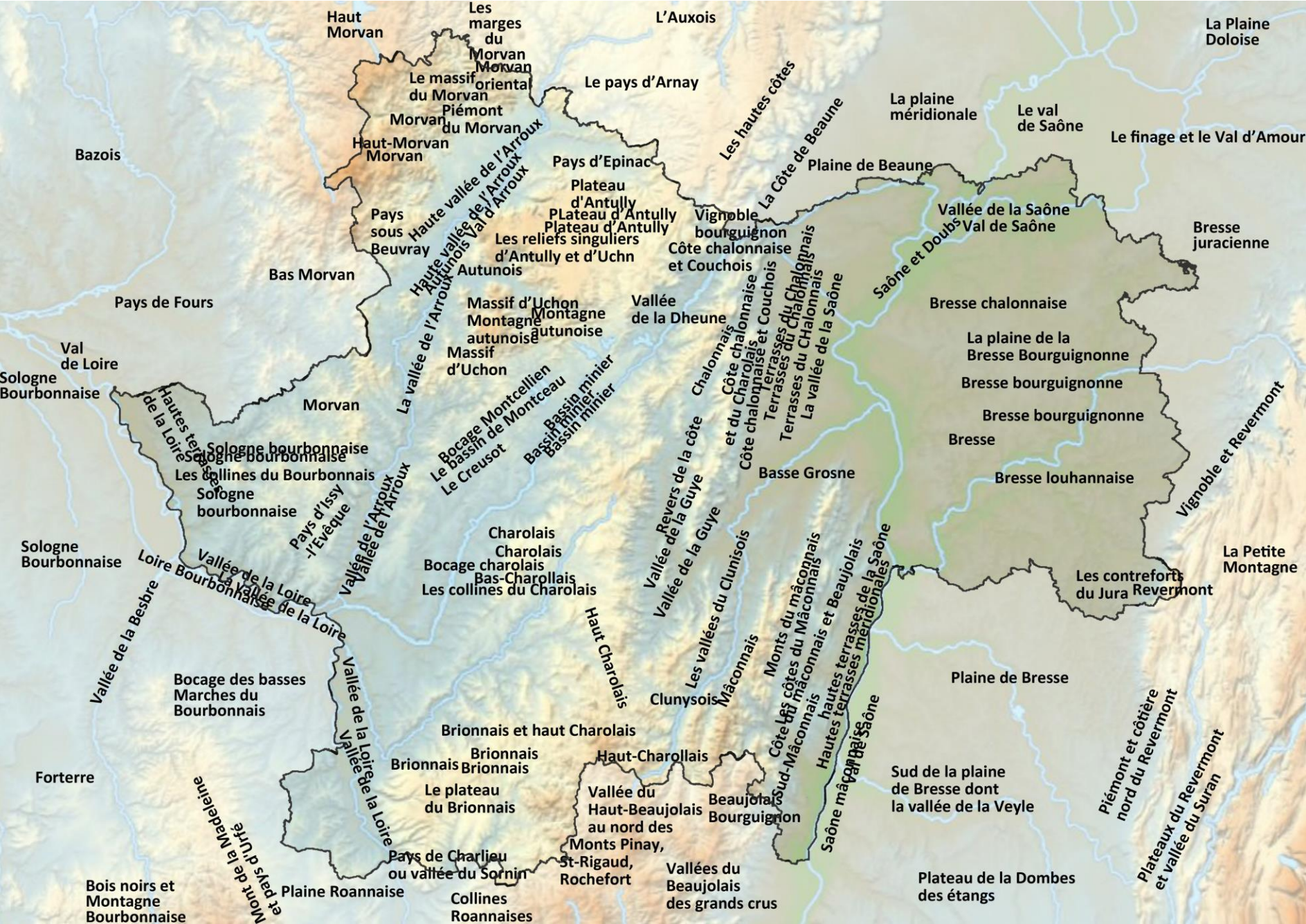
Les unités paysagères limitrophes

Les départements ou les régions proches de la Saône-et-Loire sont tous couverts par des atlas de paysages. Là aussi il est intéressant de comparer les délimitations et les dénominations utilisées. Le même travail peut être réalisé avec les cartes régionales proposant un découpage d'unités paysagères dépassant les limites du département.









Site internet

**Le site Internet est présent dès le début de l'étude
et évolue au fur et à mesure de l'avancement**

<http://paysages71.vuedici.fr/>

**identifiant : atlas71
Mot de passe : paysages**

> Analyse des perceptions sociales des paysages

Un travail d'atelier pour débattre autour du paysage et de ses enjeux

3 ateliers d'échange sur le paysage, d'une demi-journée,

co-animés par des représentants des maîtres d'ouvrage et par nous-mêmes, en trois points du département.



Ateliers d'échange sur le **paysage**



Réunir des personnes
qui partagent un même
territoire

Croiser les regards
Eviter les approches
thématiques

Parcours libre par groupes de 3-5 d'un petit itinéraire à pied ou en voiture avec des arrêts.

Les points forts, faibles du paysage

Les évolutions perçues

Les souhaits et les craintes dans 10 ans

Les pistes d'action : Qui pourrait faire quoi, et où ?

Ateliers d'échange sur le paysage



Echanger
sur les enjeux
et les priorités:

ce qui fait consensus
ce qui fait débat

Présentation par groupe

Quelles sont les qualités de notre paysage ?

Quels sont les sites appréciés ou au contraire dénigrés ?

Quels enjeux mériteraient d'être mieux pris en compte demain ?

ACTIONS	Participation par pôle de compétence				
	François BONNEAUD Stéphane BERTIN Paysages	Sabine EL MOUALY Paysages urbains	Thomas SCHMUTZ Agronomie géographie	Monique CHAUVIN Perceptions culturelles	Pascal CHEVALLIER Gestion SIG

PHASE 1					
1.1 : Analyse des paysages Saône-et-Loire					
1.2 : Identification et caractérisation des unités paysagères					
réunions comités technique et de pilotage					

PHASE 2					
2.1 - Mise en évidence des dynamiques d'évolution					
2.2 - Mise en évidence des enjeux de paysage					
2.4- Mise en évidence des leviers d'actions					
réunions comités technique et de pilotage					

Animation/ concertation					
3 ateliers d'échange					

Conception des supports de communication					
Affiche de l'atlas					
Bases de données					
Réunions de communication					