

DIRECTION DEPARTEMENTALE DES TERRITOIRES DE SAONE-ET-LOIRE



Atlas des Paysages de Saône-et-Loire

François BONNEAUD paysagiste dplg mandataire

Stéphane BERTIN paysagiste dplg

Aubépine - Sabine EL MOUALY urbaniste géographe

Aubépine - Thomas SCHMUTZ ingénieur Agronome INA-PG

Vue-d'ici - Monique CHAUVIN géographe, journaliste

Vue-d'ici - Pascal CHEVALLIER géographe, webmestre

La mission de l'Atlas des paysages de Saône-et-Loire

Analyser les paysages de Saône-et-Loire
Identifier et caractériser les unités paysagères

Décrire les dynamiques d'évolution
Mettre en évidence les enjeux de paysage
Proposer des leviers d'actions

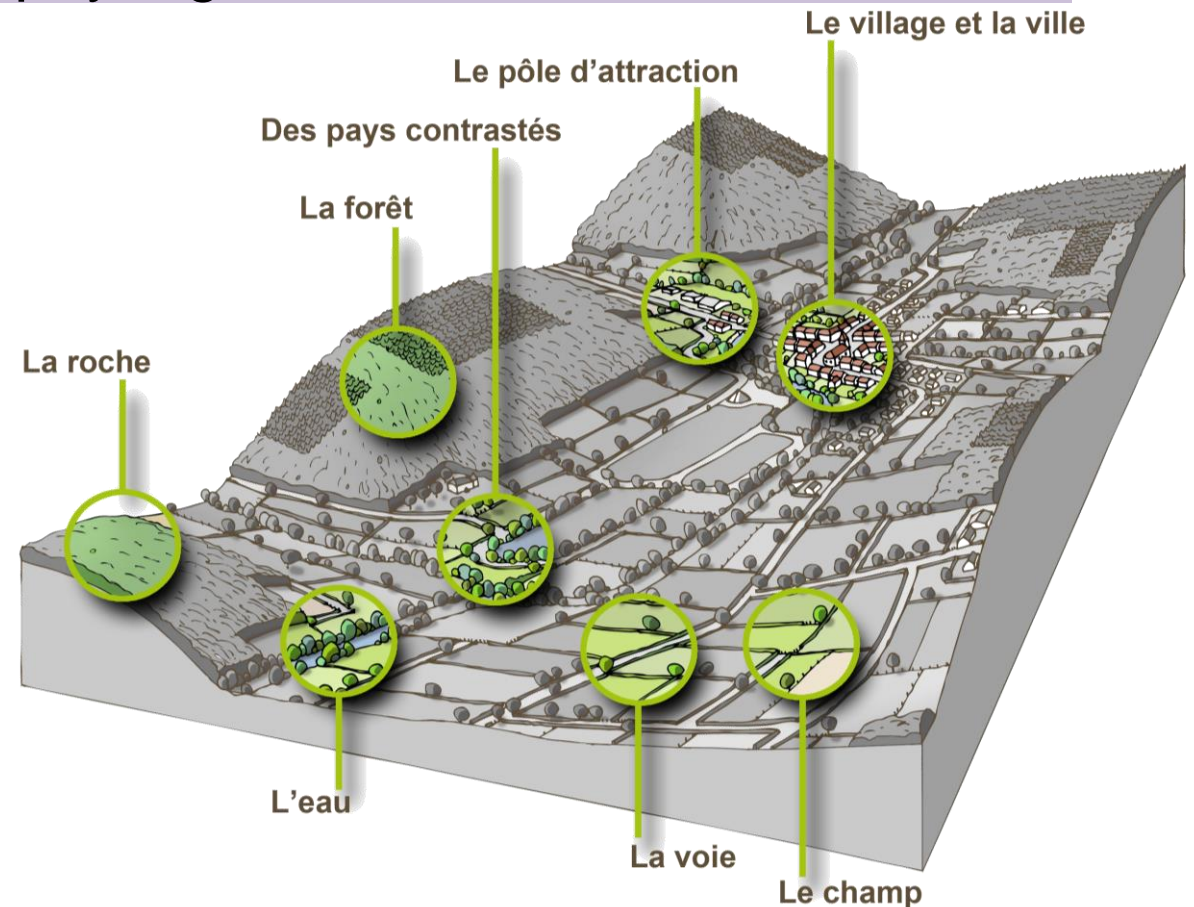


Clés de lecture des paysages de Saône-et-Loire

Une approche départementale
des paysages

Une connaissance géographique
et historique pour comprendre
les paysages actuels

Une entrée thématique



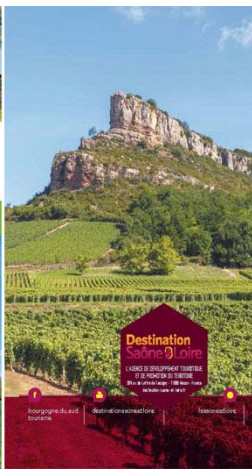
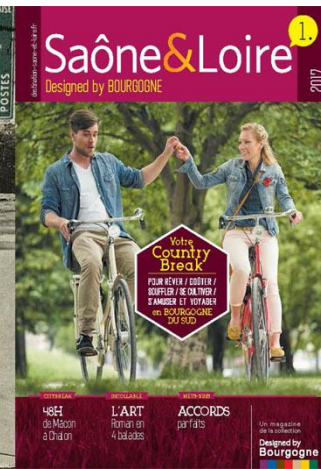
Représentations culturelles

Réaliser un état des lieux de la représentation des paysages de Saône-et-Loire

Représentations iconographiques (peinture, photographie, carte postale, imagerie populaire), textes issus de la littérature savante ou populaire, Références mémorielles et historiques, Imagerie touristique et de promotion territoriale...

Des représentations paysagères fédérées par l'identité bourguignonne
Art et paysage : une relation de proximité
L'Histoire, arrière-plan des paysages de Saône-et-Loire

+ des extraits de textes accessibles depuis les articles portraits des unités paysagères

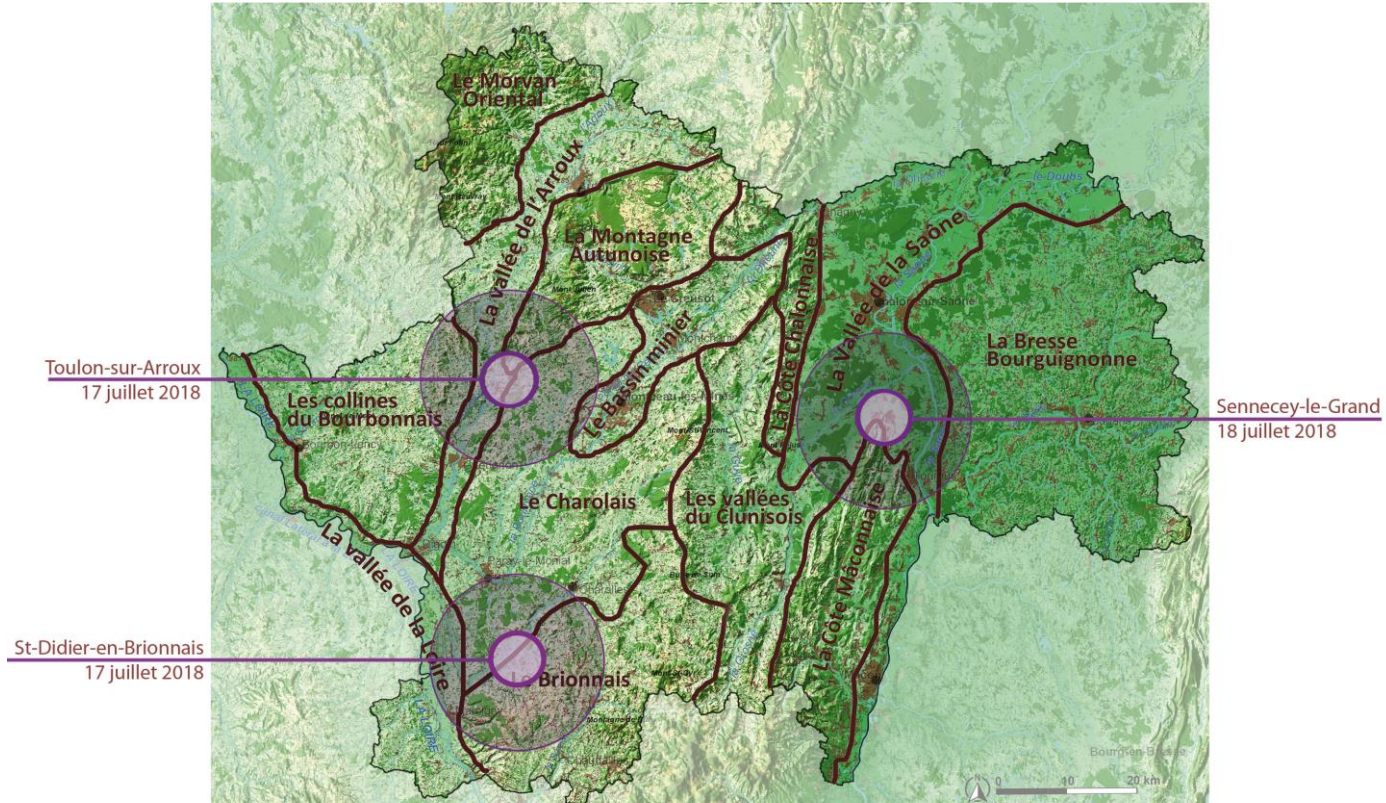


Analyse des perceptions sociales des paysages

Un travail d'atelier pour débattre autour du paysage et de ses enjeux

3 ateliers d'échange sur le paysage d'une demi-journée en juillet 2018

“ Ici la rivière, c'est un aimant, c'est là où on va. ” Toulon-sur-Arroux

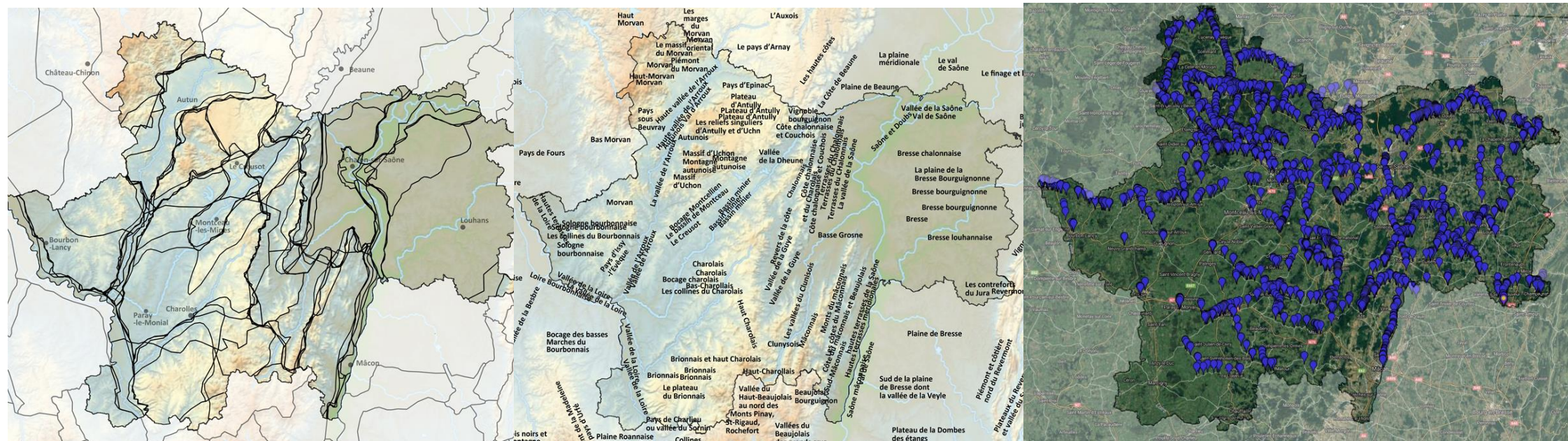


Identification des unités paysagères

Allier terrain et analyse des données

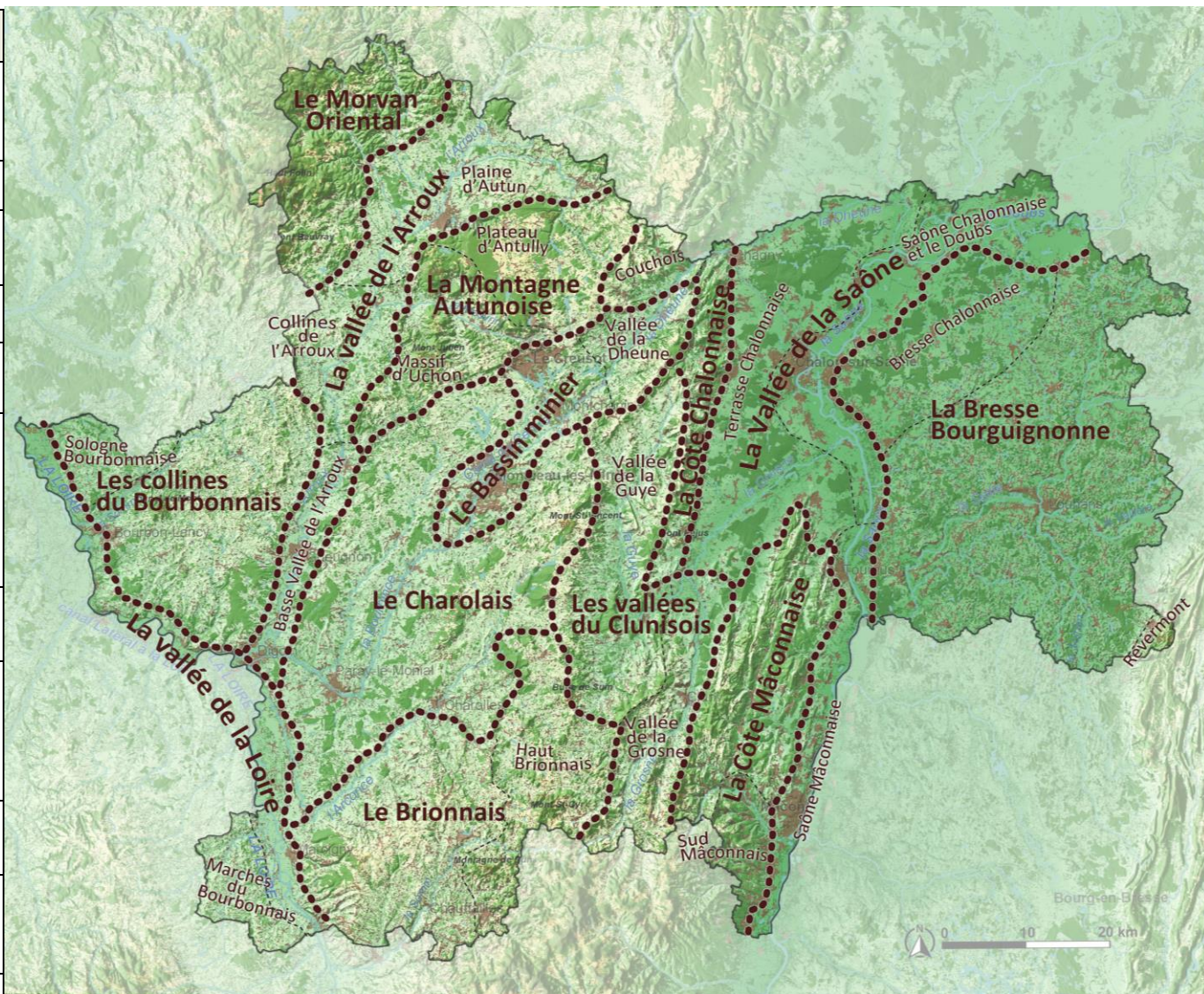
S'appuyer sur des délimitations et des noms reconnus

Trouver une cohérence d'échelle au niveau départemental et régional



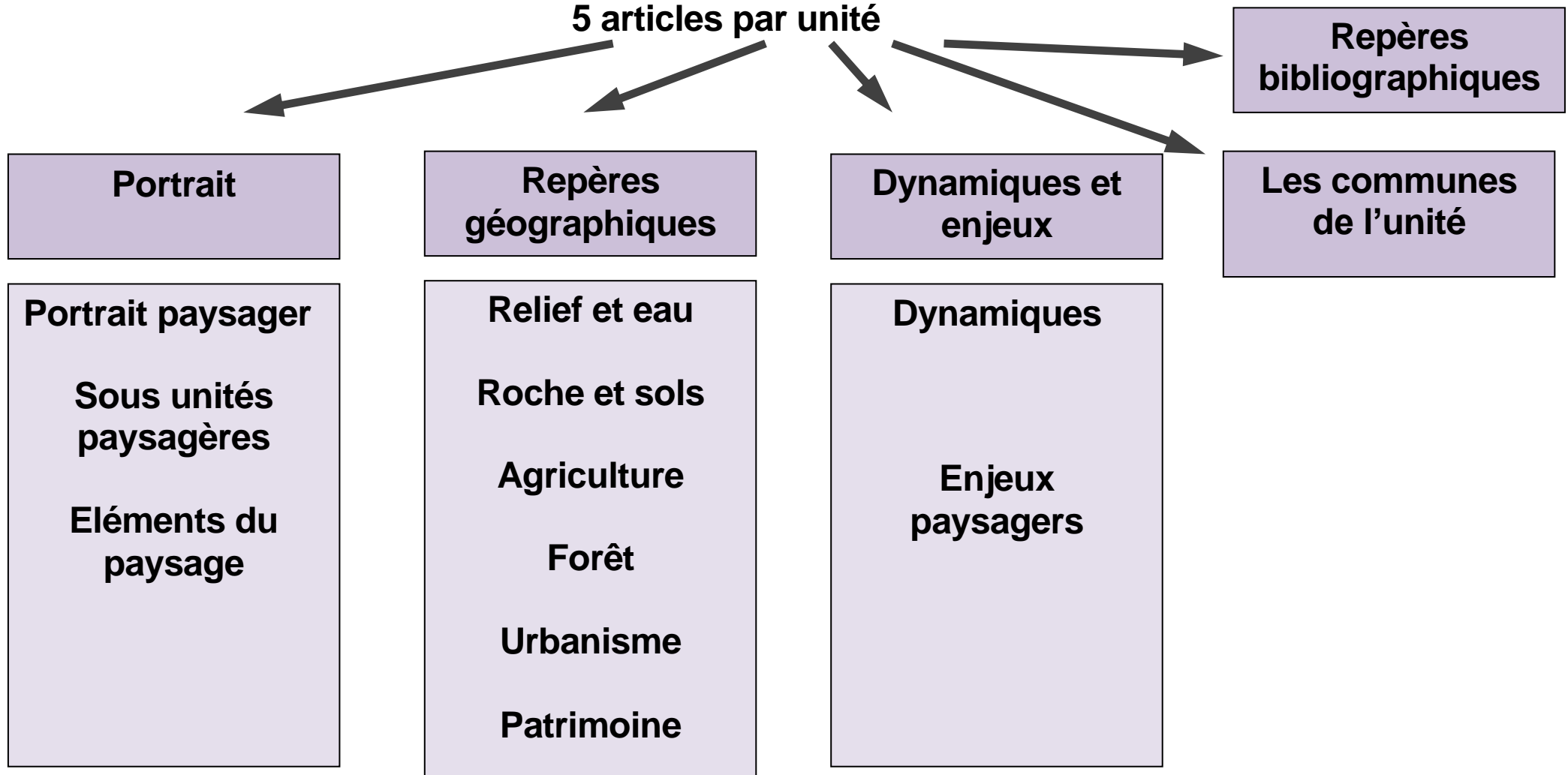
Unités et sous unités paysagères

13 Unités	18 Sous unités
Bresse Bourguignonne	- La Bresse Chalonnaise - Le Revermont
Côte Chalonnaise	- Le Couchois
Côte Mâconnaise	- Le Sud Mâconnais
Morvan Oriental	
Montagne Autunoise	- Le Plateau d'Antully - Le Massif d'Uchon
Vallée de la Saône	- La Saône Chalonnaise et le Doubs - La Saône Mâconnaise - La Terrasse Chalonnaise
Vallées du Clunisois	- La Vallée de la Guye - La Vallée de la Grosne
Vallée de l'Arroux	- La Plaine d'Autun - Les Collines de l'Arroux - La Basse Vallée de l'Arroux
Vallée de la Loire	- Les Marches du Bourbonnais
Collines du Bourbonnais	- La Sologne Bourbonnaise
Le Charolais	
Le Brionnais	- Le Haut Brionnais




Description des unités paysagères

5 articles par unité



Téléchargement : les 5 articles en un seul PDF

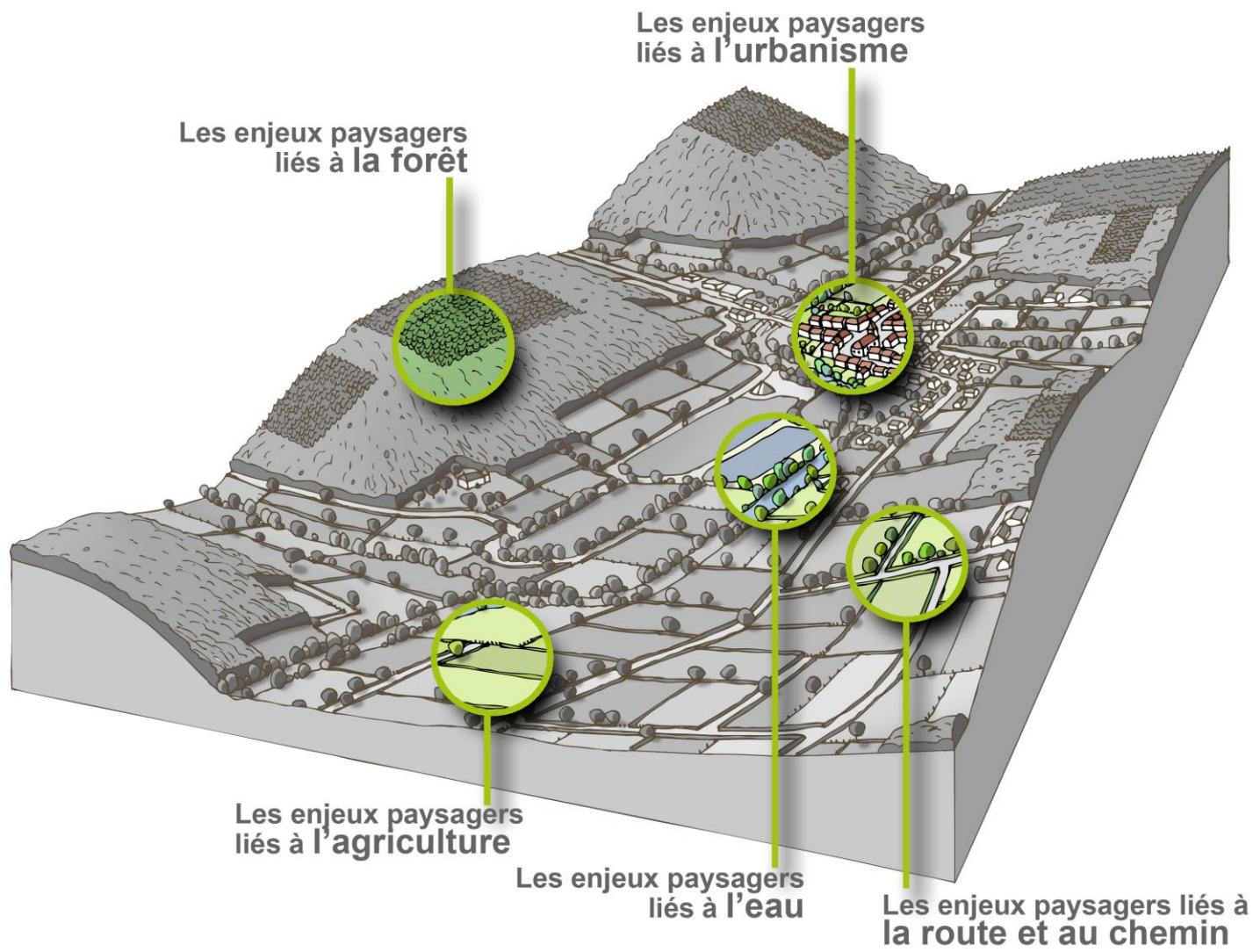
An aerial photograph showing a lush green landscape. The foreground and middle ground are dominated by dense, dark green forests covering rolling hills and valleys. In the center, a valley opens up, revealing a small cluster of buildings, likely a village or farmstead, surrounded by patches of lighter green and yellowish-brown agricultural fields. The background shows more distant, hazy hills under a clear sky. A semi-transparent purple rectangular box is overlaid on the upper portion of the image, containing white text.

Les photos aériennes utilisées dans :
Les repères géographiques
Les enjeux paysagers





Les principaux enjeux paysagers départementaux



L'atlas des paysages de Saône-et-Loire en quelques chiffres

Le territoire

Le département soit 570 communes

Les moyens

2,5 ans d'étude

**Une équipe pluridisciplinaire de 6 personnes, réparties dans 4 bureaux d'études :
paysagistes, architectes-urbanistes, géographes, agronome, webmestre, sigiste**

Budget hors taxes : 77 666 €

6000 Km parcourus

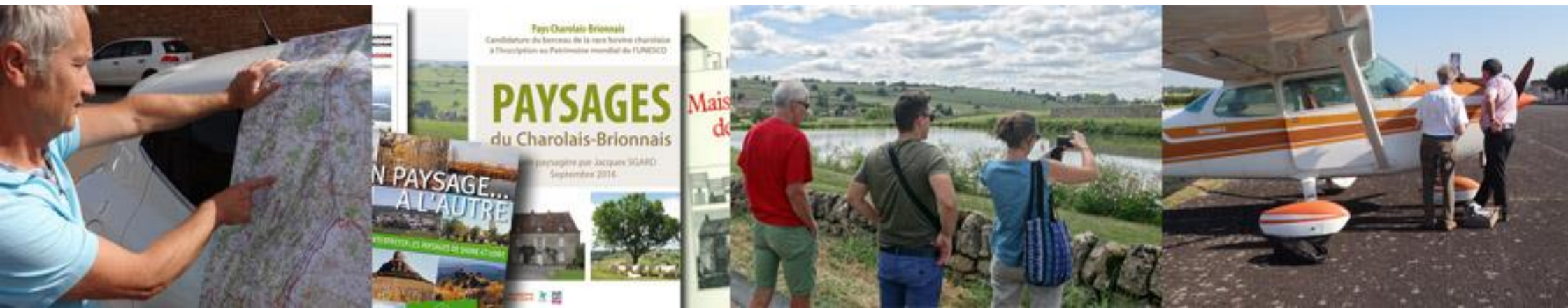
14 000 Photographies réalisées sur le terrain

2 jours de survol aérien et 1300 photographies aériennes

3 ateliers sur le terrain avec la population

8 réunions (cotech et copil)

25 relecteurs



Le site internet de l'atlas en quelques chiffres

13 unités paysagères et 18 sous-unités paysagères décrites

22 enjeux paysagers départementaux répartis sur 5 grands thèmes

1 site internet comprenant 150 articles et 1120 illustrations dont :

210 cartes

48 blocs-diagramme (unités 26 + 22 enjeux)

Des cartes postales et représentations anciennes

Une banque photographique géoréférencée



Outil de recherche

Méthode

Savoir +

Préface

Téléchargement

Unités de paysages par commune

Lexique
Bibliographie
Liens utiles

Paysages du département

Représentations culturelles et sociales

Unités paysagères

Dynamiques et enjeux

Atlas des paysages de Saône-et-Loire

Liberté • Égalité • Fraternité
RÉPUBLIQUE FRANÇAISE
PRÉFET DE SAÔNE-ET-LOIRE

RECHERCHER OK

Présentation et méthode | Savoir +

Unités paysagères | Dynamiques et enjeux | Représentations culturelles et sociales

La place, un espace de convivialité dans le bourg de la Saône

La place centrale bordée de tilleuls à St-Léger-sous-Beuvray

PRÉFACE

- ▶ Préface

TÉLÉCHARGEMENT

- ▶ L'Atlas en pdf
- ▶ Unités de paysage version SIG
- ▶ Autour de l'Atlas : supports de communication

LES UNITÉS PAYSAGÈRES DE MA COMMUNE

- ▶ Les unités paysagères de la commune
- ▶ Les communes de chaque unité paysagère

LEXIQUE ET BIBLIOGRAPHIE

- ▶ Les mots du paysage
- ▶ Bibliographie
- ▶ Liens utiles

ACTUALITÉS

[+ LIRE TOUTES LES ACTUALITÉS](#)

Découvrir les paysages de Saône-et-Loire | Représentations culturelles et sociales | Unités paysagères | Dynamiques et enjeux | Présentation et méthode | Savoir +

Images et représentations des paysages de Saône-et-Loire | Quand les habitants parlent de leurs paysages

La Bresse | Bourguignonne | La Côte Chalonnaise | La Côte Mâconnaise | Le Morvan Oriental | La Montagne | Autunoise | La Vallée de la Saône | Les Vallées du Clunisois | La Vallée de l'Arroux | Le Bassin Minier | La Vallée de la Loire | Les Collines du Bourbonnais | Le Charolais | Le Brionnais

Les grands enjeux paysagers thématiques de Saône-et-Loire | Les dynamiques et enjeux paysagers dans les unités paysagères

Extraits de textes

Plan du site | Mentions légales | Contact

© Atlas des paysages de Saône-et-Loire - Site mis à jour le 9 avril 2019

