

DIRECTION DEPARTEMENTALE DES TERRITOIRES DE SAONE-ET-LOIRE



Atlas des Paysages de Saône-et-Loire

François BONNEAUD paysagiste d.p.l.g. mandataire

Stéphane BERTIN paysagiste d.p.l.g.

Aubépine - Sabine EL MOUALY urbaniste géographe

Aubépine - Thomas SCHMUTZ ingénieur Agronome INA-PG

Vue-d'ici - Monique CHAUVIN géographe, documentaliste, journaliste

Vue-d'ici - Pascal CHEVALLIER géographe, webmestre

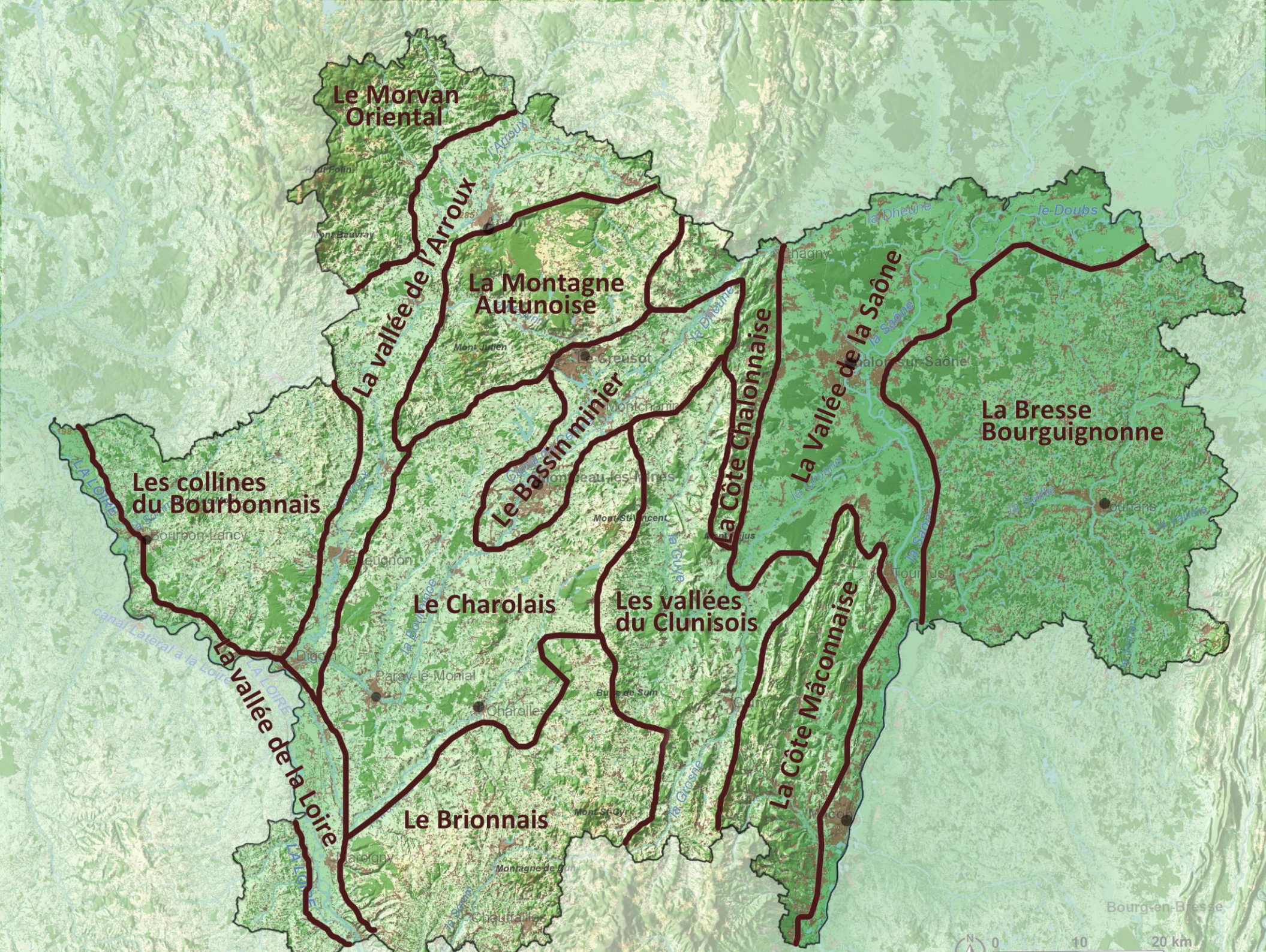
Site internet

<http://paysages71.vuedici.fr>

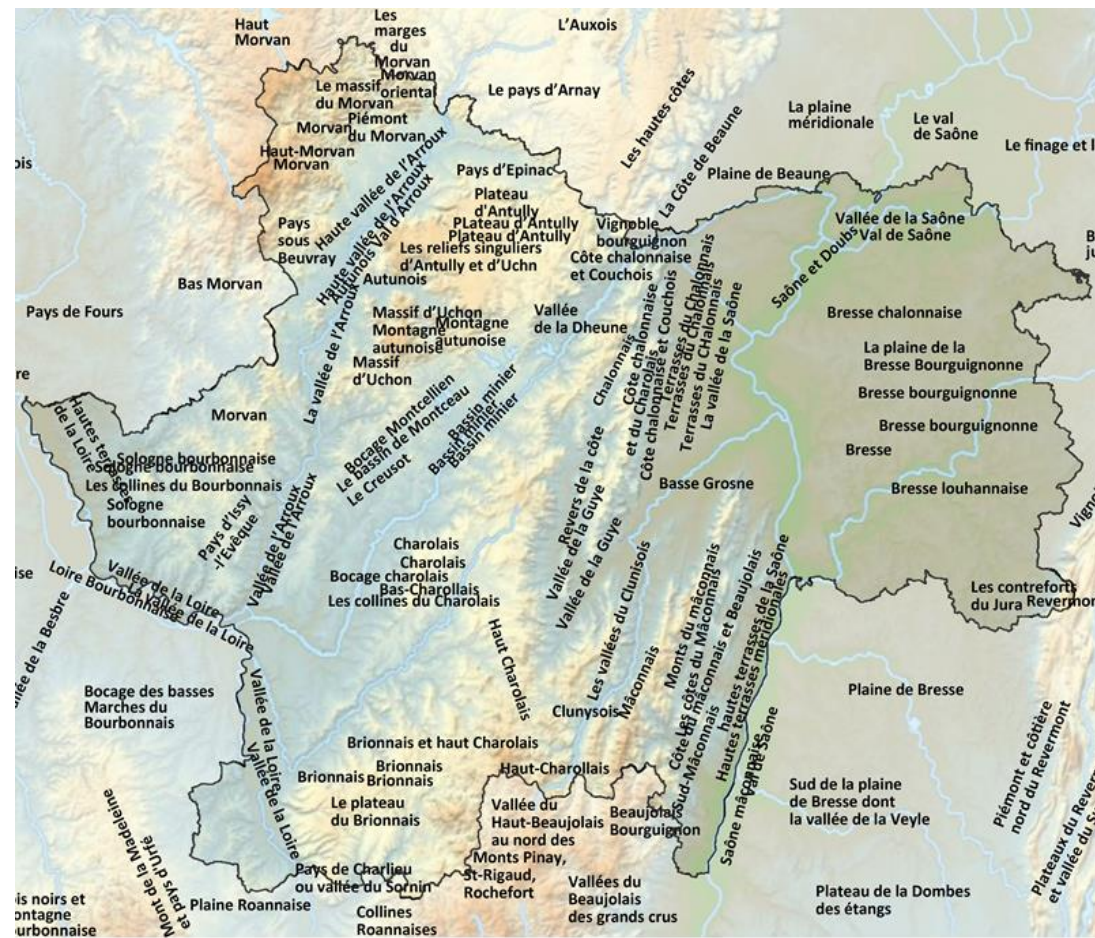
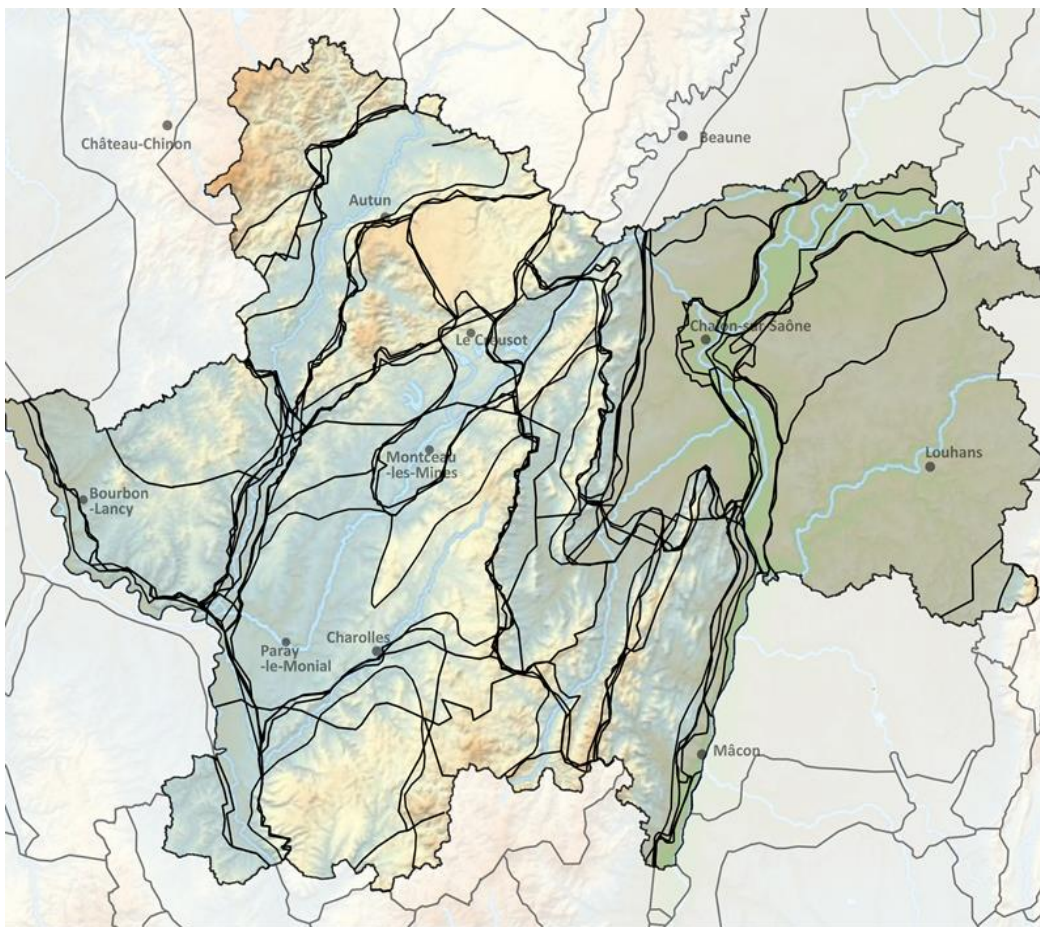
identifiant : atlas71
Mot de passe : paysages

95 articles en ligne (5 oct 2018)

Basculement sur l'hébergement définitif en octobre 2018



Identification et caractérisation des unités paysagères



13 unités paysagères	18 sous-unités paysagères
La Bresse Bourguignonne	- La Bresse Chalonnaise - Le Revermont
La Côte Chalonnaise	- Le Couchois
La Côte Mâconnaise	- Le Sud Mâconnais
Le Morvan Oriental	
La Montagne Autunoise	- Le Plateau d'Antully - Le Massif d'Uchon
La Vallée de la Saône	- La Saône Chalonnaise et le Doubs - La Saône Mâconnaise - La Terrasse Chalonnaise
Les Vallées du Clunisois	- La Vallée de la Guye - La Vallée de la Grosne
La Vallée de l'Arroux	- La Plaine d'Autun - Les Collines de l'Arroux - La Basse Vallée de l'Arroux
Le Bassin minier	- La Vallée de la Dheune
La Vallée de la Loire	- Les Marches du Bourbonnais
Les Collines du Bourbonnais	- La Sologne Bourbonnaise
Le Charolais	
Le Brionnais	- Le Haut Brionnais et le Haut Charolais

Description des unités paysagères

4 articles par unité

Portrait

Portrait paysager

Sous unités
paysagères

Éléments du
paysage

**Repères
géographiques**

Relief et eau

Roche et sols

Agriculture

Forêt

Urbanisme

Patrimoine

**Dynamiques et
enjeux**

Dynamiques

Enjeux

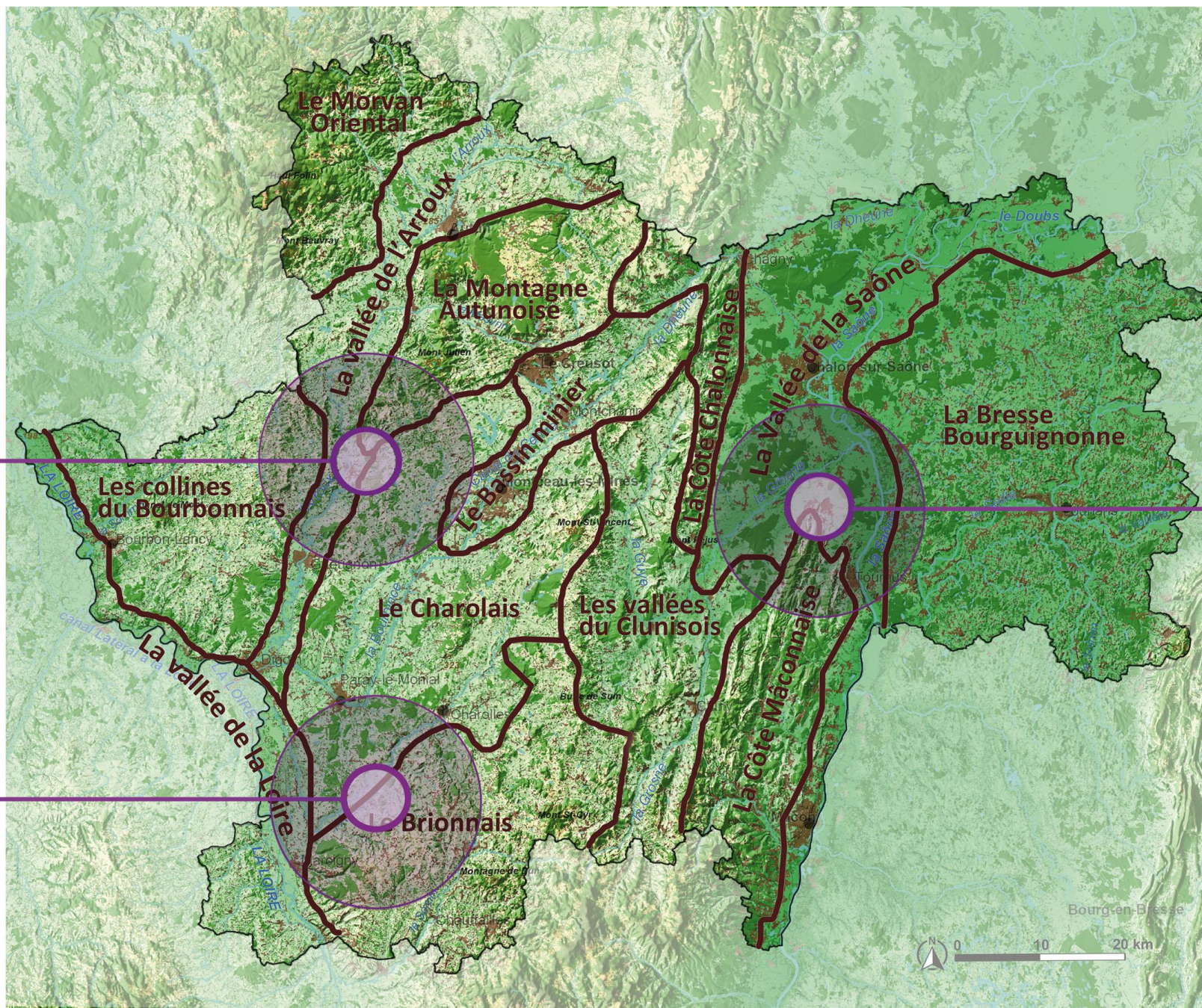
**Repères
bibliographiques**

Analyse des perceptions sociales des paysages

Un travail d'atelier pour débattre autour du paysage et de ses enjeux

3 ateliers d'échange sur le paysage, d'une demi-journée,
co-animés par des représentants des maîtres d'ouvrage et par nous-mêmes,
en trois points du département.





Ateliers d'échange sur le **paysage**



Réunir des personnes
qui partagent un même
territoire

Croiser les regards
Eviter les approches
thématiques

Parcours libre par groupes de 3-5 d'un petit itinéraire à pied ou en voiture avec des arrêts.

Les points forts, faibles du paysage

Les évolutions perçues

Les souhaits et les craintes dans 10 ans

Les pistes d'action : Qui pourrait faire quoi, et où ?

Ateliers d'échange sur le paysage



Echanger
sur les enjeux
et les priorités

ce qui fait consensus
ce qui fait débat

Mise en forme en salle, groupe par groupe, autour de deux cartes du territoire
« les caractères », Les spécificités paysagères de notre territoire
« les pistes d'action » Les leviers d'action possibles

Ateliers d'échange sur le paysage




Se mettre d'accord
sur des valeurs
paysagères partagées

Proposer des actions
envisageables
localisées ou non

Présentation par groupe et débat

Les pistes d'action les plus pertinentes

- pour commencer : les plus « faciles »
- pour aller plus loin»

An aerial photograph of a lush, green valley in Saône-et-Loire, France. The landscape is dominated by dense forests covering rolling hills and valleys. Interspersed among the trees are patches of agricultural fields, some appearing golden-brown, and small clusters of buildings. The perspective is from an elevated angle, looking down into the valley. A semi-transparent purple banner is positioned at the top of the image, containing the title text.

Le survol du département

**Un survol de la Saône-et-Loire pour créer un fond d'images en vue oblique sur les paysages
2 jours de vol soit 1500 photographies**







Enjeux paysagers

Un travail à deux échelles

Dans les
Unités paysagères

En
Saône-et-Loire

La Côte
Chalonnaise

Les enjeux
paysagers liés à la
Forêt

Les principaux enjeux paysagers départementaux

Les enjeux paysagers liés à l'agriculture

- Pérenniser le maillage bocager
- Maintenir une diversité dans les paysages de grandes cultures
- Préserver une diversité paysagère dans le vignoble
- Maintenir les clairières agricoles montagnardes
- Accompagner l'évolution du bâti agricole

Les enjeux paysagers liés à la forêt

- Veiller à la gestion forestière des versants
- Animer les lisières et les voies d'accès

Les enjeux paysagers liés à l'urbanisme

Définir les limites de la ville – Contenir l'urbanisation

Mettre en valeur les villages et leurs sites

Recomposer l'urbanisation existante et dynamiser le centre ancien

Valoriser les espaces publics

Aménager avec soin les zones d'activités

Les enjeux paysagers liés à l'eau

Remettre le Loire et la Saône au cœur des projets d'aménagements

Affirmer la présence des vallées

Voir et accéder à la rivière

Mettre en valeur l'eau dans les bourgs

Valoriser le canal

Valoriser la présence des étangs

Les enjeux paysagers liés à la route ou aux parcours

- Valoriser les itinéraires majeurs de découverte
- Affirmer la qualité des traversées et des entrées de bourg
- Valoriser les événements du paysage routier
- Conforter et valoriser le réseau de chemins
- Valoriser les sites et itinéraires

Prochaines échéances

Basculement sur le site internet définitif -> octobre 2018

Les enjeux et pistes d'actions -> déc 2018

Un travail de relecture à entamer en parallèle

Prochaines réunions

Cotech -> déc 2018
Cotech élargi -> jan 2019
Copil -> fev 2019